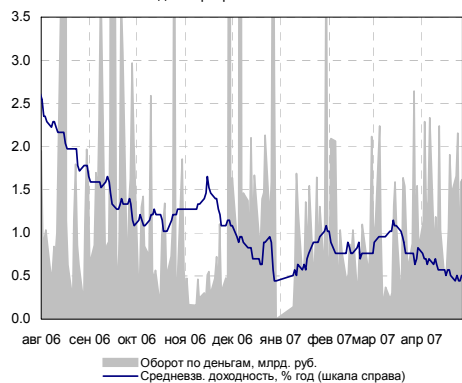
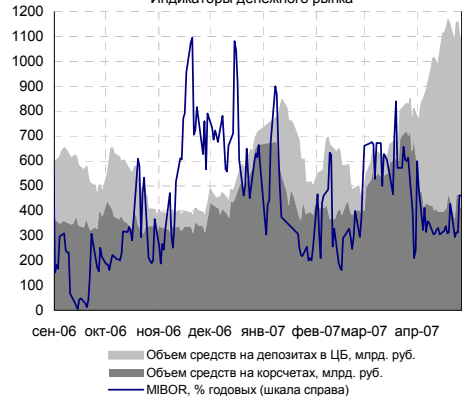


Индикаторы рынка ГКО-ОФЗ

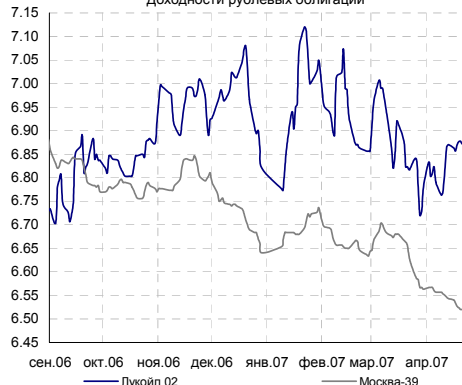


Индикатор	Значение	Изм-е	Изм-е, %	Выпуск	Close	Изм-е, %	YTM, %	Изм-е, б.п.
Нефть (Urals)	62.93	-0.13	-0.21	↓	UST 10	99.41	0.00	4.70
Золото	674.7	0.00	0.00	↑	РОССИЯ 30	113.44	-0.22	5.66
EUR/USD	1.3593	0.0000	0.00	↑	Газпром 34	130.36	0.00	6.28
RUB/USD	25.6934	-0.0014	-0.01	↓	Банк Москвы 09	104.90	0.00	5.79
FF Fut. ноя.07	5.095	0.00	0.00	↓	ОФЗ 25057	103.77	0.02	6.03
FF Fut. Prob (4.75%), ноя.07	31.0%	-1.0%	-1.0%	↓	ОФЗ 25058	100.65	0.05	5.75
EMBI+	421.02	-1.33	-0.31	↓	ОФЗ 46020	102.55	-0.07	6.81
EMBI+, спрэд	157	0	0	↑	МГор44-об	110.00	0.00	6.55
EMBI+ Россия	458.23	-1.55	-0.34	↓	Мос.обл.6в	107.53	-0.02	6.93
EMBI+ Россия, спрэд	94	2	2	↑	Мос.обл.5в	106.40	-0.05	6.71
MIBOR, %	4.46	0.96	21.5	↑	КОМИ 8в об	100.20	2.20	7.40
Счета и деп. в ЦБ, млрд. руб.	1093.2	-13.3	-1.20	↓	РЖД-07обл	102.81	-0.19	7.05
MICEX RCBI	100.61	0.02	0.02	↑	НГК ИТЕРА	100.85	0.00	8.44
MICEX объемы, млн.руб.	Биржа	РПС	Сумм.	РЕПО	Евросеть-2	99.72	0.00	10.99
Корпоративные	2619.2	10737.2	13356.4	23525.9	ТехИнвест-1	99.57	0.12	10.68
Муниципальные	1327.4	3798.2	5125.5	10935.8	ГлМосСтр-2	100.65	0.00	9.99
Государственные	1598.6	0.0	1598.6	0.0	ЮТК-03 об.	101.40	-0.20	7.81

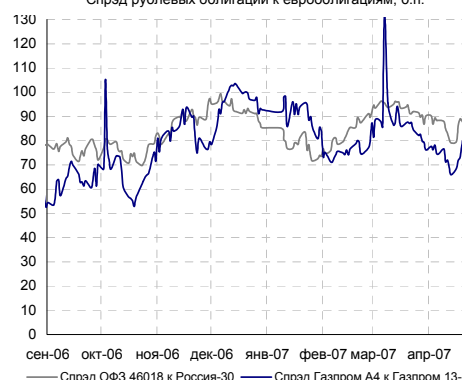
Индикаторы денежного рынка



Доходности рублевых облигаций



Спрэд рублевых облигаций к еврооблигациям, б.п.



Внутренний долговой рынок

Вчера активность на рынке рублевого долга оставалась на высоком уровне, несмотря на грядущие длинные выходные. Суммарный торговый оборот по негосударственным бумагам по итогам дня составил 18,5 млрд. руб. Четко выраженной динамики в движении котировок не наблюдалось. В отдельных выпусках, в частности в бумагах Газпрома, ФСК ЕЭС отмечались продажи, в то же время в ряде бумаг сохранялся устойчивый спрос (Карусель, Кокс). Лидером активности корпоративного сектора стал вышедший вчера в обращение 2-й выпуск ОАО «Кокс». По итогам торгов цена выпуска Кокс-01 выросла на 0,4%, доходность к 3-летней оферте составила 8,72% годовых, спрэд к кривой ОФЗ сузился до 262 б.п. При размещении доходность составила 8,89% годовых, спрэд к кривой ОФЗ - 272 б.п.

По нашим оценкам капитализация корпоративного сектора вчера выросла на 0,02%, муниципального сектора снизилась на 0,1%. Снижение капитализации сектора госбумаг по итогам дня составило 0,02%. При этом капитализация 10 наиболее ликвидных выпусков корпоративного сектора выросла на 0,03%, муниципального сектора снизилась на 0,26%, сектора госбумаг - на 0,03%.

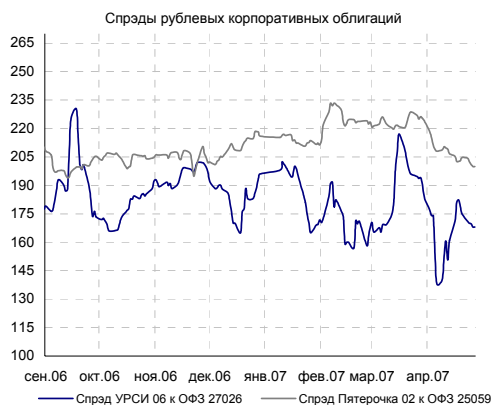
Сегодня в отсутствии нерезидентов и в преддверии праздников активность на рублевом рынке, вероятно, снизится. В то же время, учитывая сохраняющуюся высокую рублевую ликвидность и, в целом, позитивный настрой рынка, существенное снижение котировок маловероятно.

Кредитные рейтинги

ЛУКОЙЛ. Агентство Standard&Poors повысило долгосрочный корпоративный кредитный рейтинг и все долговые рейтинги НК ЛУКОЙЛ с «BB+» до «BBB-», прогноз рейтинга стабильный. Поводом для повышения рейтингов стали крепкие финансовые показатели за 2006 год, а также улучшение финансовой политики и прояснение плана стратегического развития на 2007-2016 годы.

ММК. Также вчера Standard&Poors подтвердило долгосрочный кредитный рейтинг ОАО «Магнитогорский металлургический комбинат» на уровне «BB» и рейтинг по национальной шкале «ruAA». При этом прогноз рейтинга был повышен со «стабильного» до «позитивного». Основанием для пересмотра прогноза стали «успешное размещение акций компании, улучшении практики корпоративного управления и хорошие операционные и финансовые показатели ММК за 2006 год».

Вимм-Билль-Данн. Одновременно S&P поместило в список на возможное повышение рейтинг ОАО «Вимм-Билль-Данн Продукты Питания». Сейчас Вимм-Билль-Данну присвоен долгосрочный кредитный рейтинг от S&P на уровне «B+». Решение было принято после анализа недавно опубликованных производственных и финансовых показателей компании за 2006 год.



Корпоративный сегмент

Лидеры оборотов

Биржа + РПС, млн. руб.	Изм-е, %	
Кокс 02	1361.47	0.40 ↑
АдаманФ2об	1192.38	0.00 ↑
ПятерочФ 2	665.39	-0.10 ↓
Карус.Ф 01	593.16	0.30 ↑
СтрТрГаз01	543.77	0.17 ↑
ФСК ЕЭС-02	494.79	-0.10 ↓
Искрасофт2	320.07	-0.20 ↓
ГТ-ТЭЦ 4об	286.42	0.00 ↑
ТОАП-Фин01	286.06	-0.39 ↓
ГАЗПРОМ А9	280.85	-0.10 ↓

Лидеры роста/падения

Рост, %	Падение, %	
5.80	ОМЗ - 4 об	
1.88	МартаФин 1	
1.59	МартаФин 3	
1.20	ВлгТлкВТ-3	
1.00	Открытие01	
	МКАПИТАЛ-1	-0.70
	НовЧерем 2	-0.70
	ДМЦЕНТРоб1	-0.60
	РусТекс 3	-0.49
	НатурПрод2	-0.40

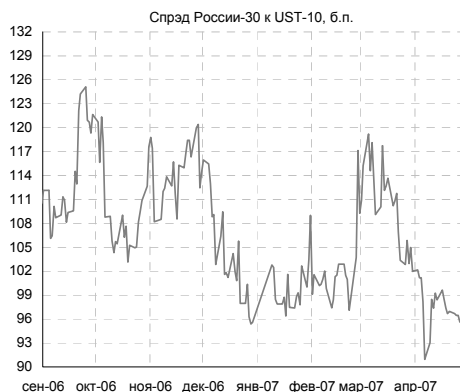
Внешние долговые рынки

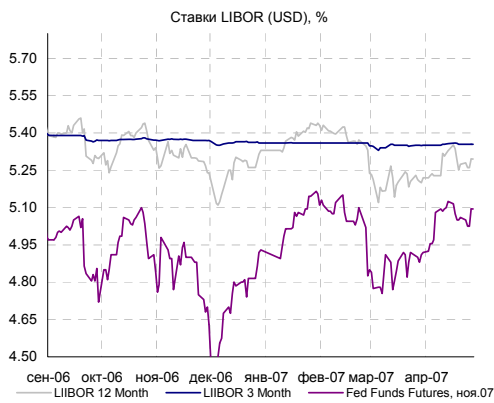
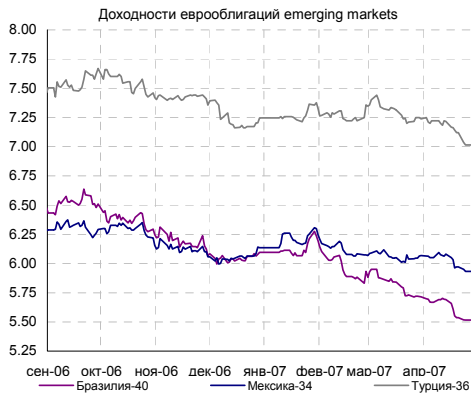
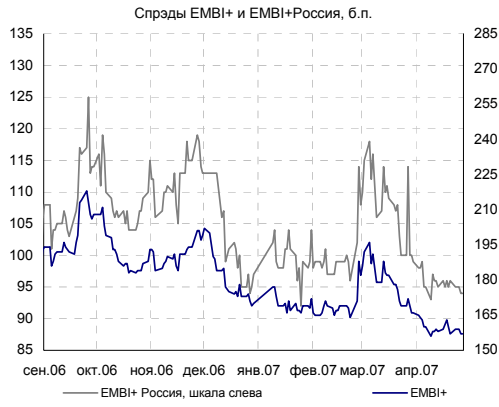
► **US-treasuries.** На внешнем долговом рынке ключевым событием дня стала публикация первой оценки ВВП США за I квартал 2007 года. Без сюрпризов в отчете не обошлось: рост ВВП оказался заметно ниже прогнозов, а данные по инфляции, напротив, немного выше. Реакция us-treasuries на данные была кратковременной – умеренное снижение доходностей с последующим откатом на утренние уровни. В I квартале 2007 года ВВП США вырос только на 1,3% после роста на 2,5% в IV квартале 2006 года (прогноз 1,8%). При этом базовый индекс потребительских расходов PCE Core вырос на 2,2%, тогда как ожидался рост на 2,1%. С одной стороны, снижение темпов роста ВВП ниже потенциального уровня является аргументом в пользу снижения учетной ставки. В то же время, сохранение инфляционных показателей выше «комфортных» уровней, напротив, является препятствием к этому.

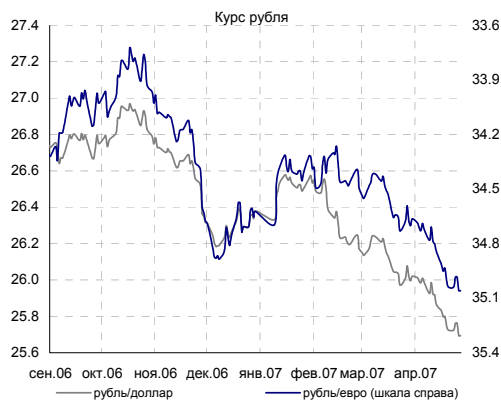
► По итогам закрытия пятницы кривая доходностей us-treasuries выглядит следующим образом. Доходности 2-летних облигаций составляют 4,66% годовых (-1 б.п. с утренними уровнями четверга), 5-летних – 4,59% годовых (нулевое изменение). 10-летние us-treasuries торгуются на уровне 4,7% годовых (+1 б.п.), 30-летние – на уровне 4,89% годовых (+1 б.п.).

Emerging markets

► На рынке еврооблигаций emerging markets сегодня наблюдалось умеренное снижение котировок, что привело к небольшому расширению спрэдов. Индекс EMBI+ снизился на 0,08%, его не изменился и составил 157 б.п. Индекс EMBI+ Россия снизился на 0,2%, спред индекса расширился на 1 б.п. до 94 б.п. Еврооблигации «Россия-30» в пятницу закрылись с доходностью 5,66% годовых, спред к UST-10 составил 96 б.п.





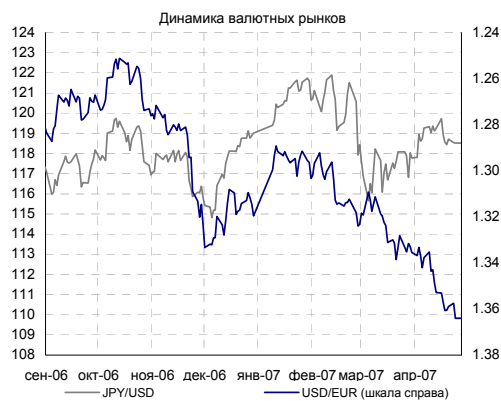


КАЛЕНДАРЬ СОБЫТИЙ НА ДОЛГОВОМ РЫНКЕ

СЕГОДНЯ	Уплата налога на прибыль
09.05.07	Очередное заседание комиссии FOMC. Рассмотрение вопроса об изменении учетной ставки
09.05.07	Очередное заседание Банка Англии. Рассмотрение вопроса об изменении учетной ставки.
10.05.07	Очередное заседание ЕЦБ. Рассмотрение вопроса об изменении учетной ставки

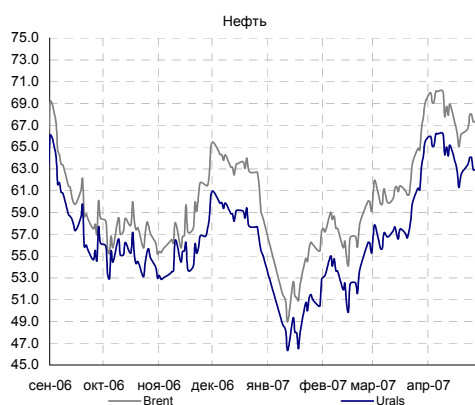
КАЛЕНДАРЬ ПЕРВИЧНОГО РЫНКА

Дата	Эмитент, серия выпуска	Объем, млн.	Срок обращения	УТР/ УТМ (прогноз организаторов)	Разброс
СЕГОДНЯ					
15.05.07	Сибкадемстрой, 1	500	2 года/ 1,5	-	-
16.05.07	Русфинанс Банк, 3	4000	2 года	-	-



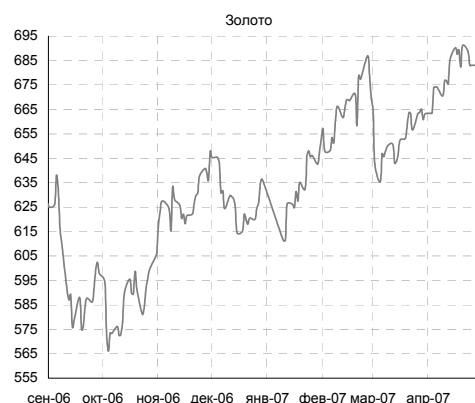
СТАТИСТИКА США

Дата	Показатель	Посл. период	Ожидаемое значение	Прошрое значение	Фактическое значение
16.04.07	Счет движения капитала (Capital Net Flow), млрд. долл.	фев.07		98.8	58.10
17.04.07	Real Earnings	мар.07		-0.3%	-0.1%
17.04.07	Индекс промышленного производства	мар.07	0.1%	0.8%	-0.2%
17.04.07	Инфляция - Индекс потребительских цен (CPI)	мар.07	0.6%	0.4%	0.6%
17.04.07	Инфляция, без учета цен на энергоносители и продовольствие (core CPI)	мар.07	0.2%	0.2%	0.1%
24.04.07	Индекс потребительской уверенности (Consumer confidence index)	апр.07	105.00	108.2	104.00
25.04.07	Статистика продаж новых домов тыс. ед.	мар.07	880.00	848.0	858.00
28.04.07	Прогнозная оценка ВВП (GDP-advance)	1 кв.07	1.8%	2.5%	1.3%



СЕГОДНЯ

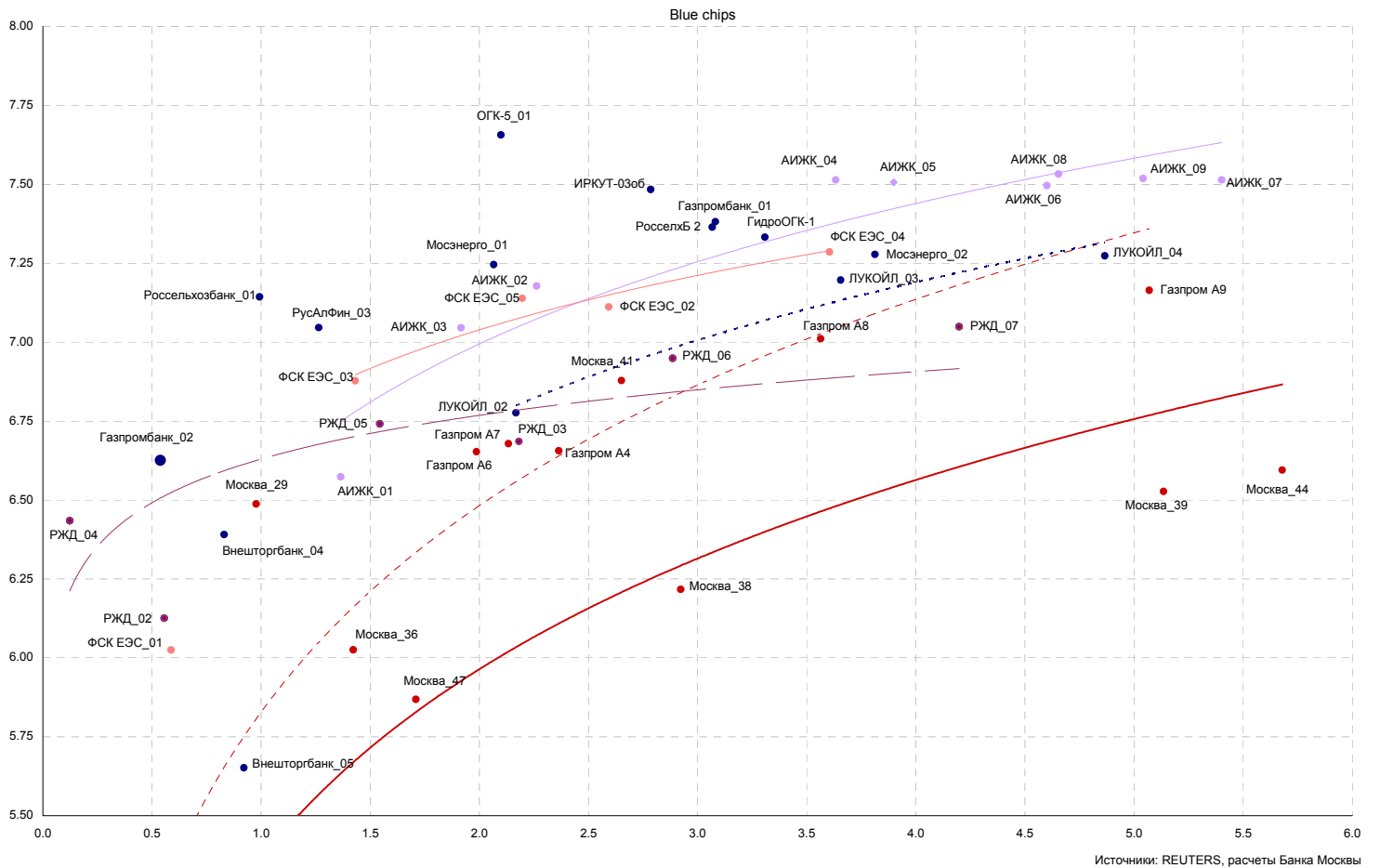
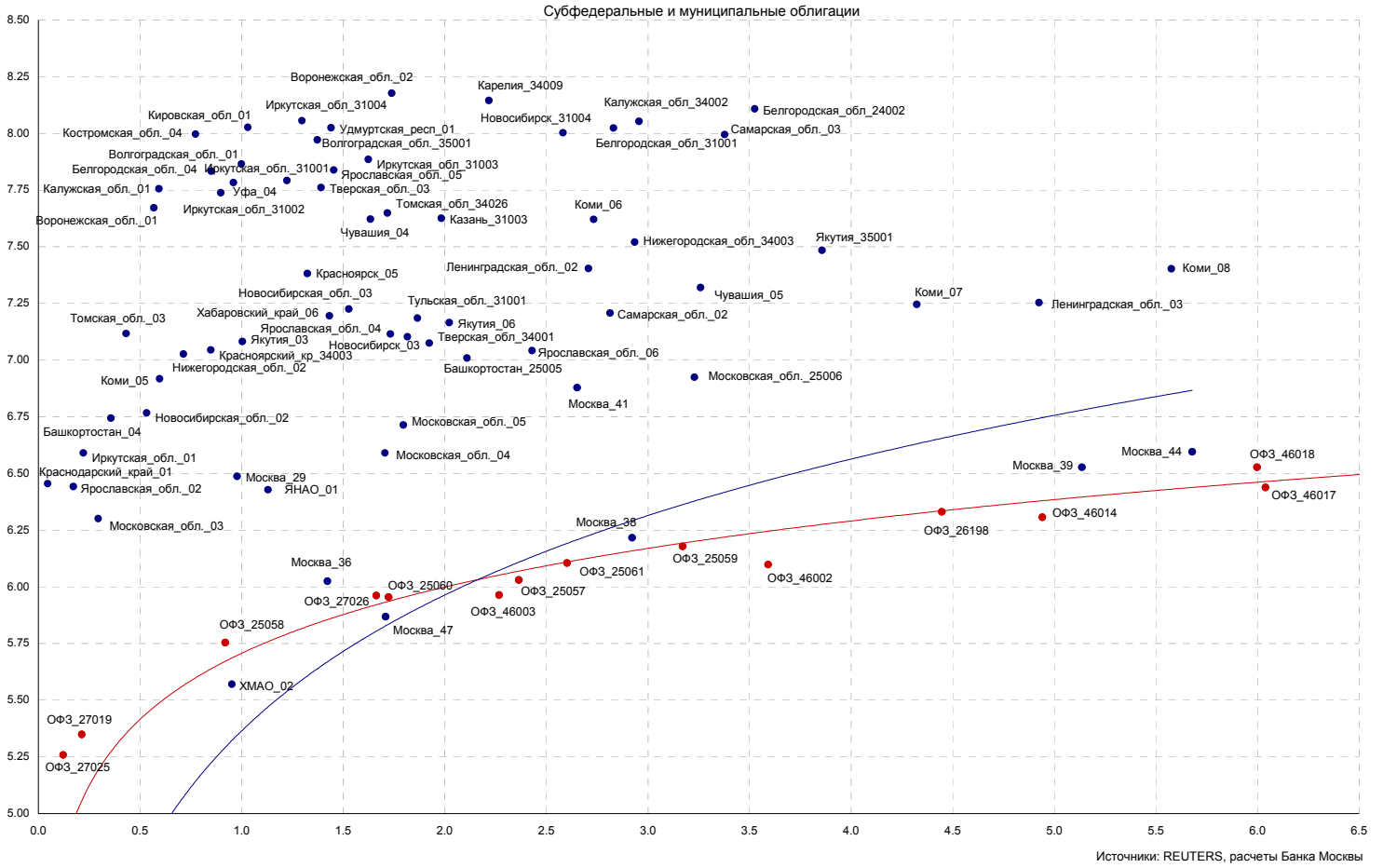
30.04.07	Индекс потребительских расходов (PCE core)	мар.07	0.1%	0.3%
01.05.07	Индекс Деловой активности (Manufacturing ISM)	апр.07	51.30	50.9
03.05.07	Индекс Деловой активности в сфере услуг (ISM non-manufacturing)	апр.07	53.00	52.40
03.05.07	Производительность рабочей силы, (Productivity)	1 кв.07		
03.05.07	Стоимость рабочей силы, (Labor cost)	1 кв.07		

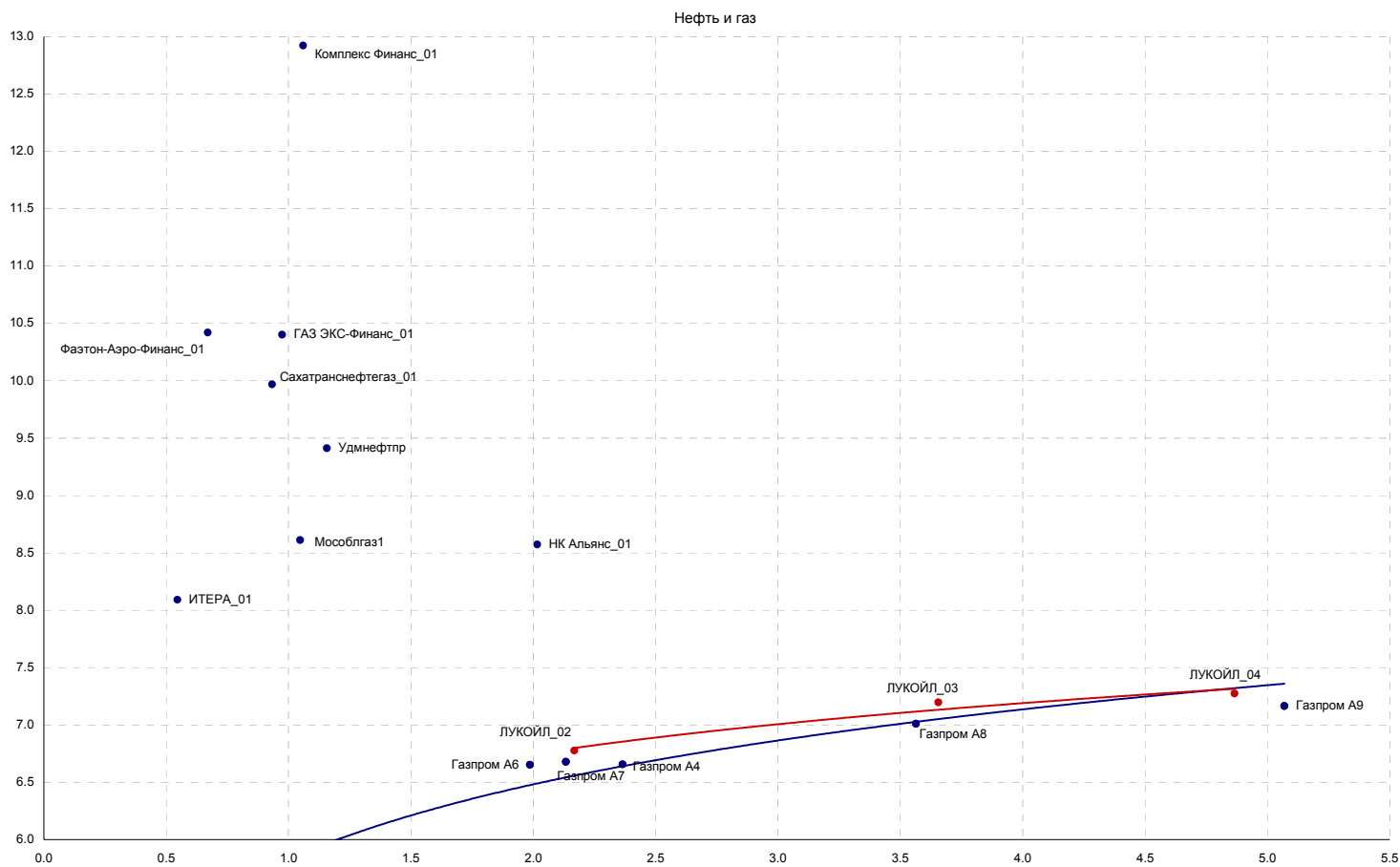


Календарь платежей по облигациям

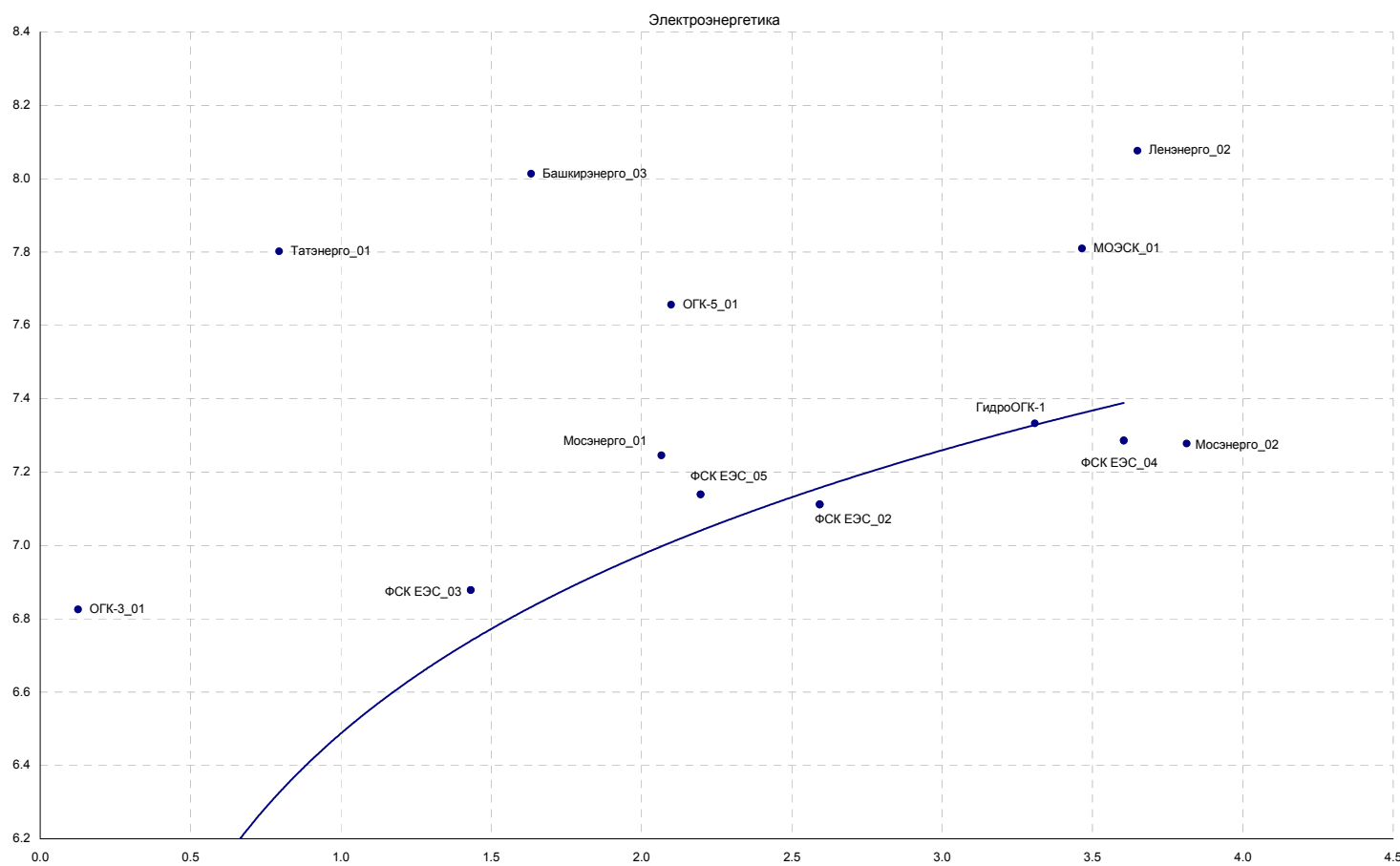
Дата выплаты	Эмитенты	Объем, млн. руб.	размер выплаты, млн. руб.	тип
28.04.2007	Москва 47	5000	123.29	купон
29.04.2007	Белгородская обл., 04	320	22.34	купон
01.05.2007	АИЖК, 04	900	19.09	купон
02.05.2007	Пробизнесбанк, 05	1000	48.32	купон
02.05.2007	Салаватстекло 02	1200	55.53	купон
02.05.2007	ОФЗ 25060	14898	215.43	купон
02.05.2007	ОФЗ 25058	40655	638.56	купон
03.05.2007	УРСИ 04	3000	149.44	купон
03.05.2007	Нижегородская обл. 02	2500	127.65	купон
03.05.2007	Нижегородская обл. 02	2500	500.00	погашение
06.05.2007	Таттелеком, 03	600	17.58	купон
06.05.2007	Таттелеком, 03	600	600.00	погашение
08.05.2007	МИА, 02	1000	21.44	купон
09.05.2007	Искитимцемент 02	500	15.58	купон
09.05.2007	Томская обл, 34026	900	35.70	купон
10.05.2007	Группа ОСТ, 02	1000	64.32	купон
10.05.2007	Группа ОСТ, 02	1000	300.00	погашение
10.05.2007	Группа ОСТ, 02	1000	1000.00	оферта
13.05.2007	Москва 42	3000	73.15	купон
15.05.2007	Русский Продукт, 04	440	0.00	купон
15.05.2007	Русский Продукт, 04	440	440.00	погашение
15.05.2007	САНОС 02	3000	149.59	купон
15.05.2007	ХКБ Банк, 02	3000	127.15	купон
15.05.2007	ХКБ Банк, 02	3000	3000.00	оферта
15.05.2007	ЭйрЮнион 01	1500	48.62	купон
15.05.2007	ЭйрЮнион 01	1500	1500.00	оферта
15.05.2007	Краснодарский край, 01	1000	49.86	купон
15.05.2007	Краснодарский край, 01	1000	1000.00	погашение
16.05.2007	ЕБРР, 01	5000	0.00	купон
16.05.2007	Инвестпроект, 01	1000	53.85	купон
16.05.2007	Инвестпроект, 01	1000	1000.00	погашение
16.05.2007	Пятерочка Финанс, 01	1500	85.64	купон
16.05.2007	РЖД 06	10000	366.49	купон
16.05.2007	РЖД 07	5000	188.23	купон
16.05.2007	Собинбанк, 01	2000	119.67	купон
16.05.2007	Белгородская обл, 31001	2000	41.79	купон
16.05.2007	ОФЗ 46017	49967	1058.89	купон
17.05.2007	Балтимор-Нева, 02	800	44.88	купон
17.05.2007	Банк Спурт, 01	500	11.53	купон
17.05.2007	Монетка, 01	1000	53.35	купон
17.05.2007	Монетка, 01	1000	53.35	купон
17.05.2007	Самарская обл., 03	4500	85.27	купон
17.05.2007	Москва 43	5000	121.92	купон
17.05.2007	Якутия, 06	2000	49.86	купон
18.05.2007	Инком-Лада, 02	1400	0.00	купон
20.05.2007	РУСАЛ, 02	5000	198.36	купон
20.05.2007	РУСАЛ, 02	5000	5000.00	погашение
20.05.2007	Москва 31	5000	121.92	купон
20.05.2007	Москва 31	5000	5000.00	погашение
21.05.2007	НСММЗ, 01	1000	4.99	купон
22.05.2007	АЦБК-Инвест, 02	500	0.01	купон
22.05.2007	Газбанк, 01	750	39.27	купон
22.05.2007	Лукойл 02	6000	213.91	купон
22.05.2007	ПИК, 05	1120	28.48	купон
22.05.2007	ПИК, 05	1120	1120.00	оферта
22.05.2007	Татфондбанк, 03	1500	37.40	купон
23.05.2007	ИНПРОМ, 03	1300	1300.00	оферта

Источники: REUTERS, расчеты Банка Москвы

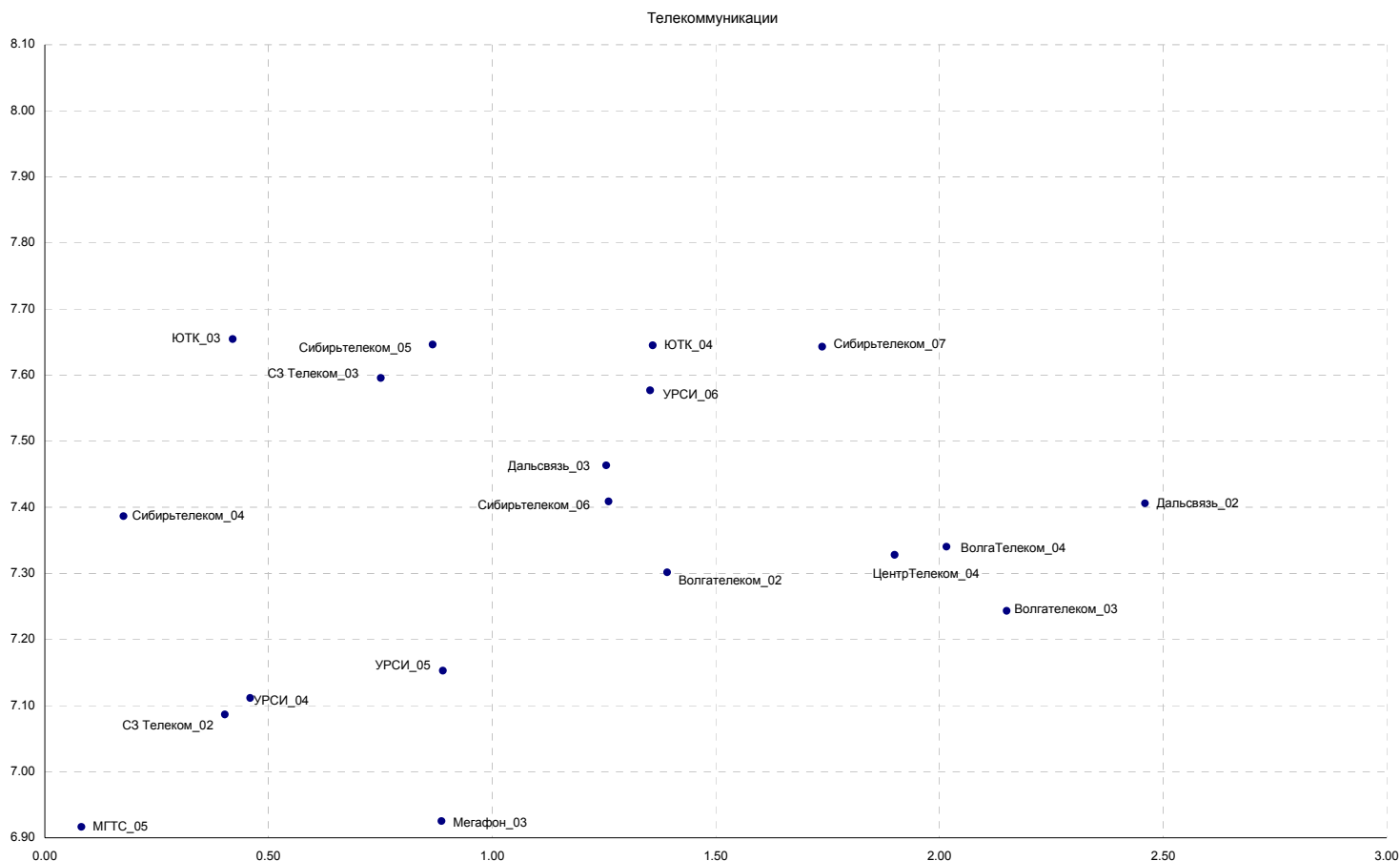




Источники: REUTERS, расчеты Банка Москвы



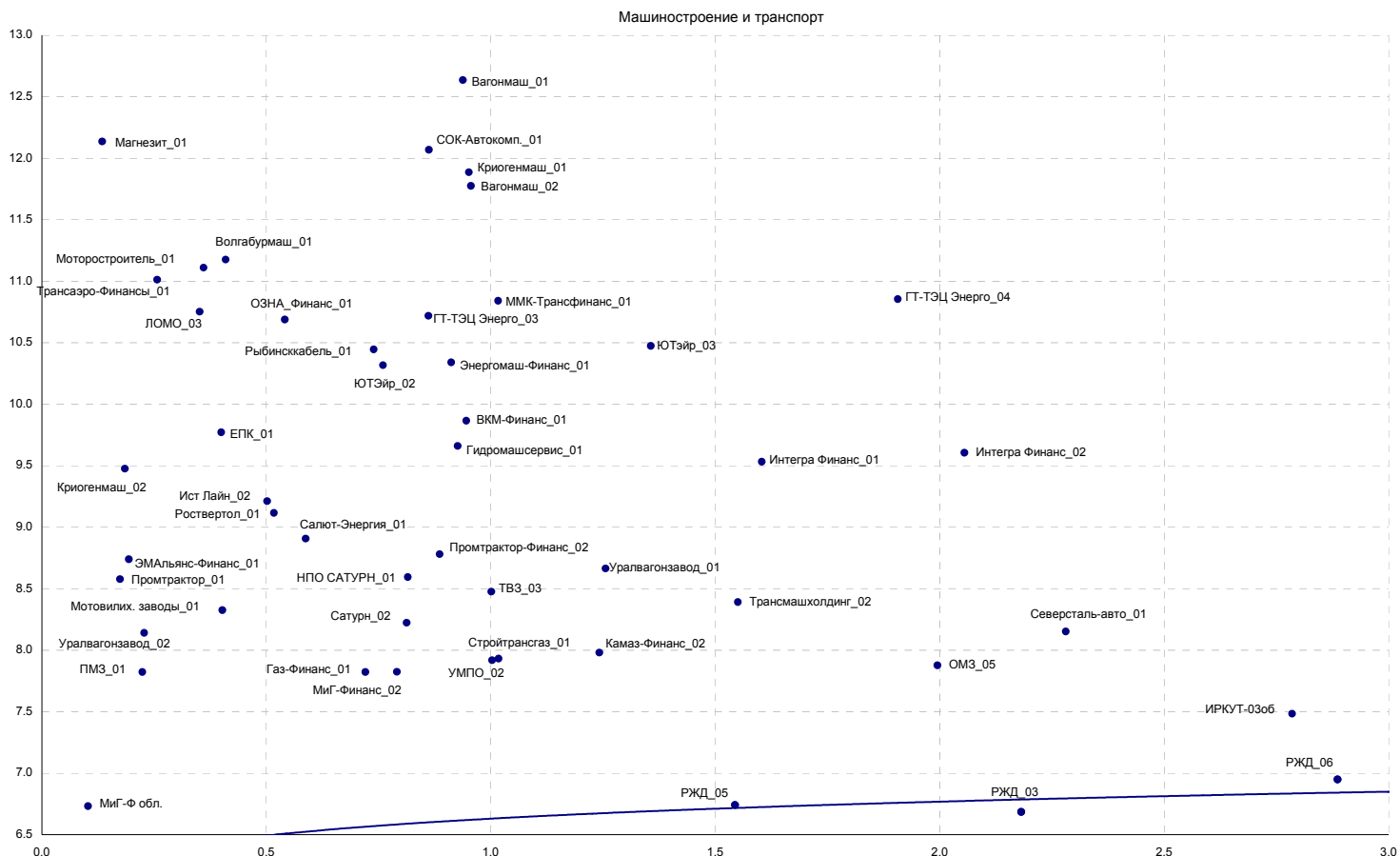
Источники: REUTERS, расчеты Банка Москвы



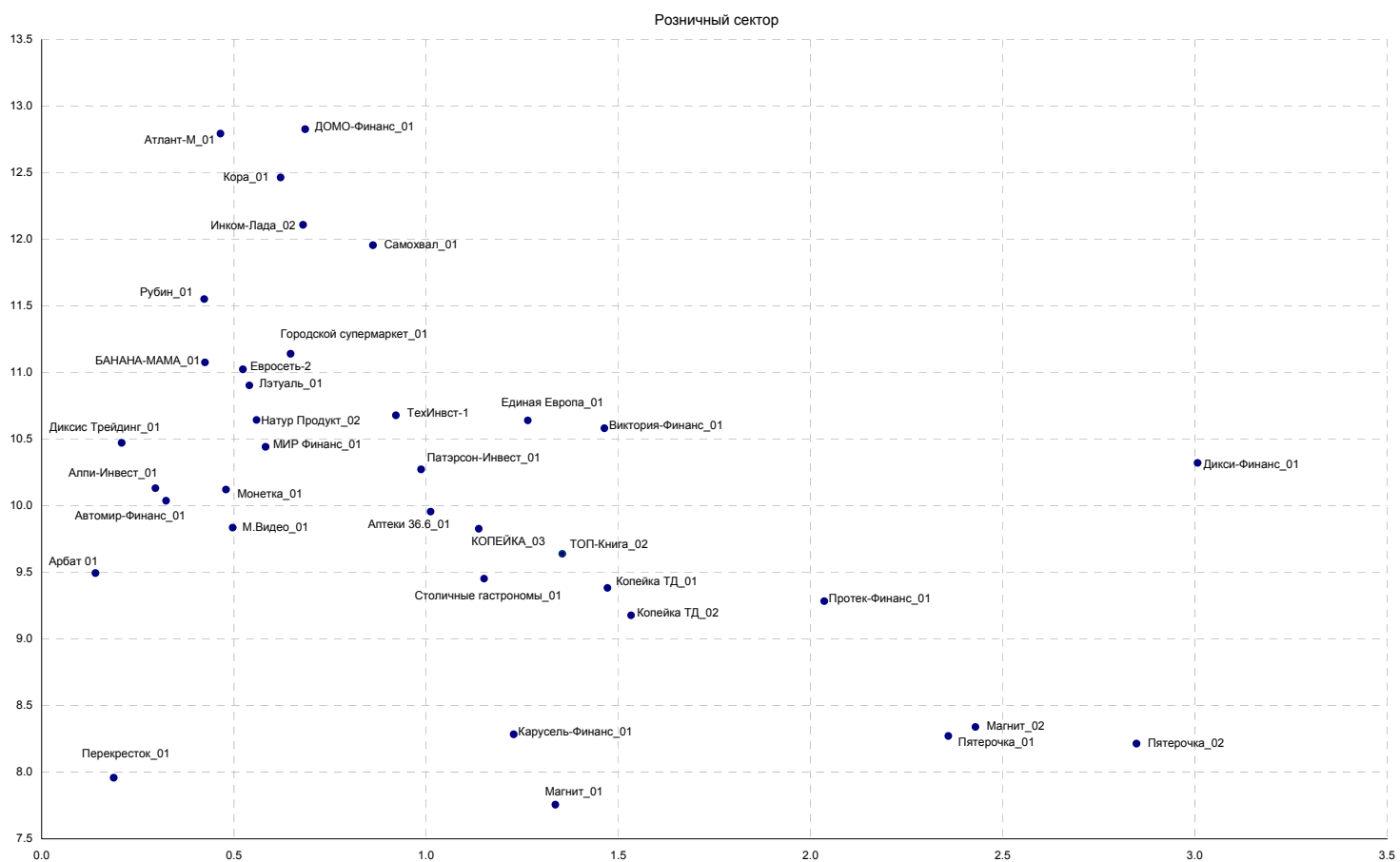
Источники: REUTERS, расчеты Банка Москвы



Источники: REUTERS, расчеты Банка Москвы



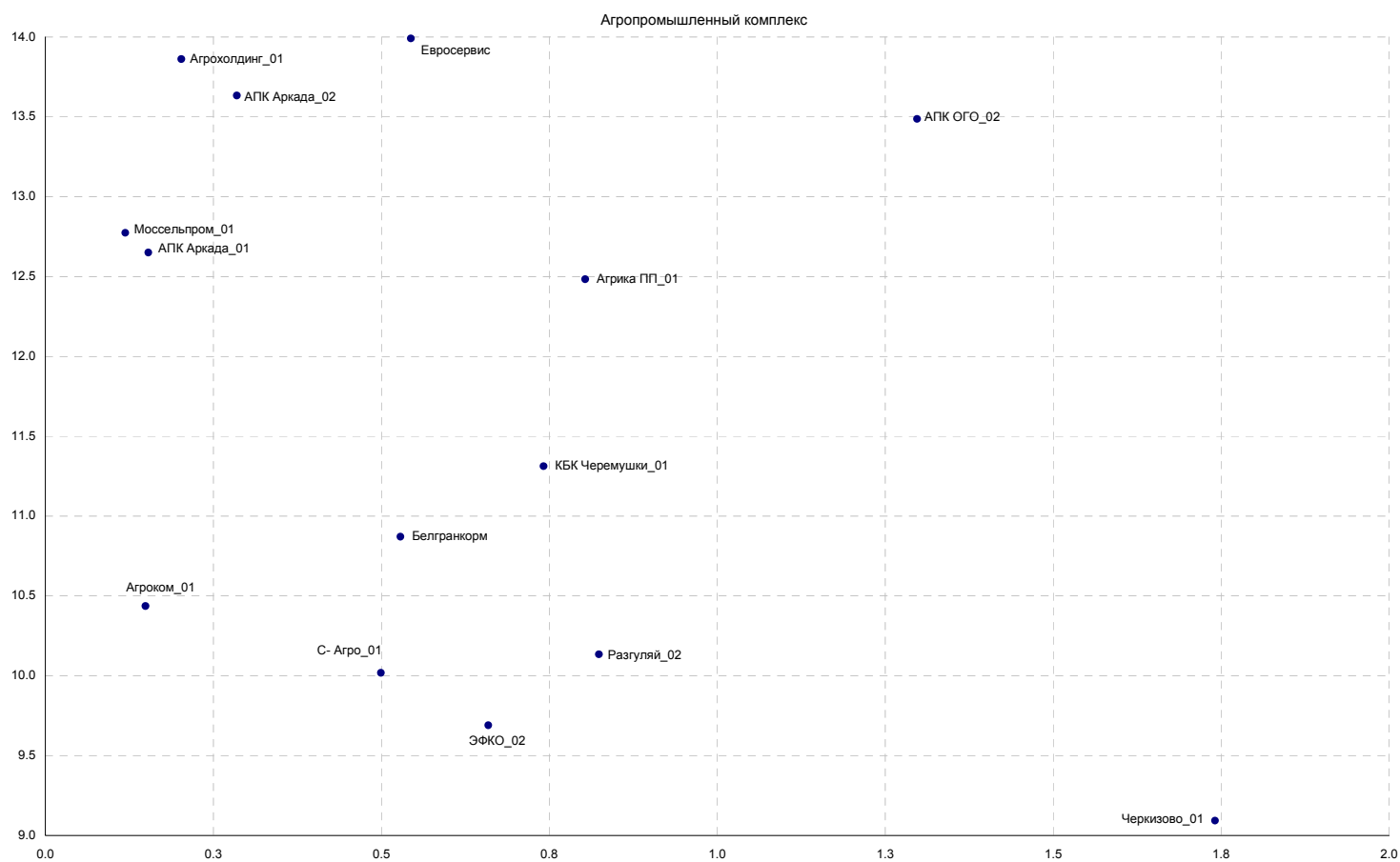
Источники: REUTERS, расчеты Банка Москвы



Источники: REUTERS, расчеты Банка Москвы



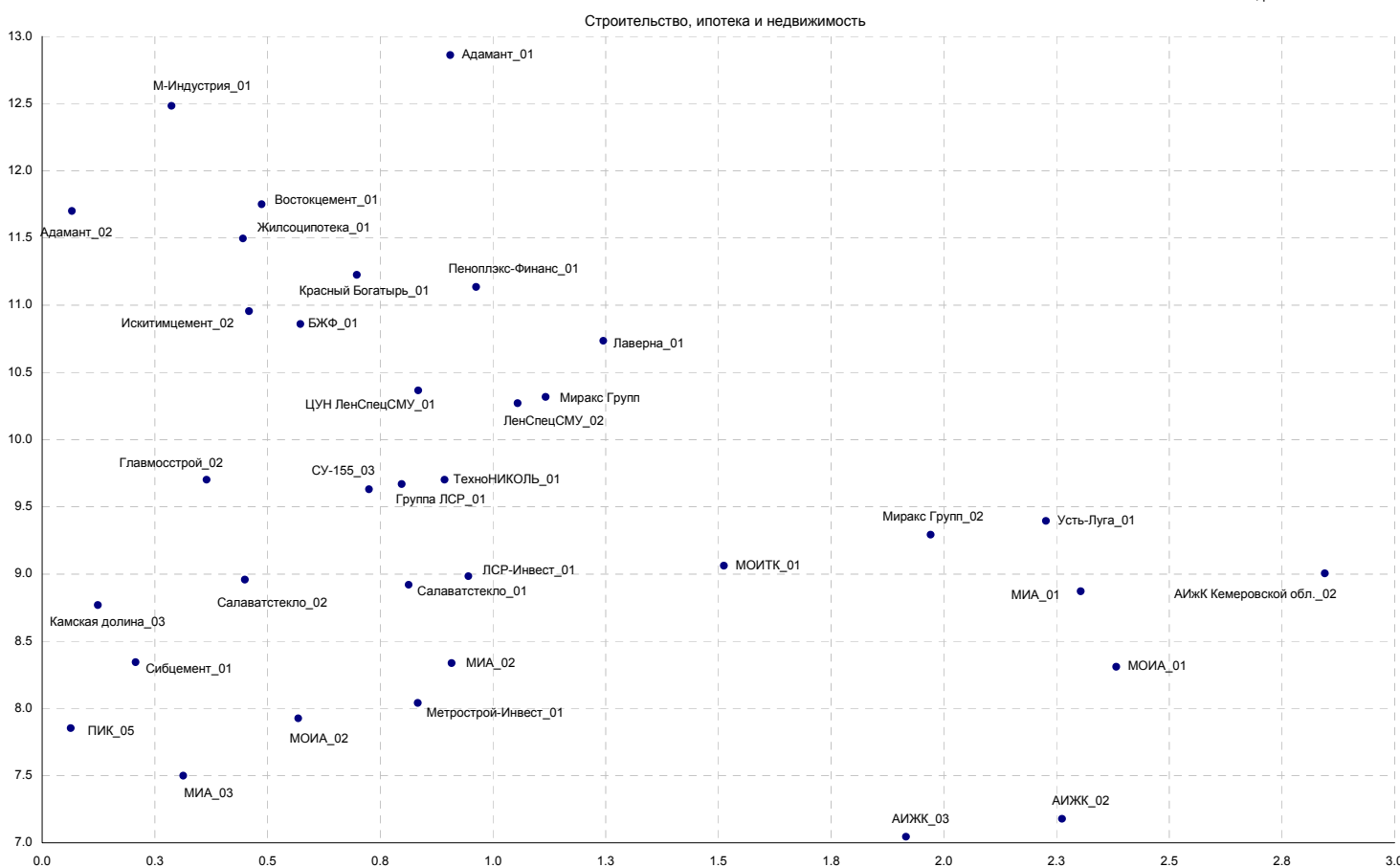
Источники: REUTERS, расчеты Банка Москвы



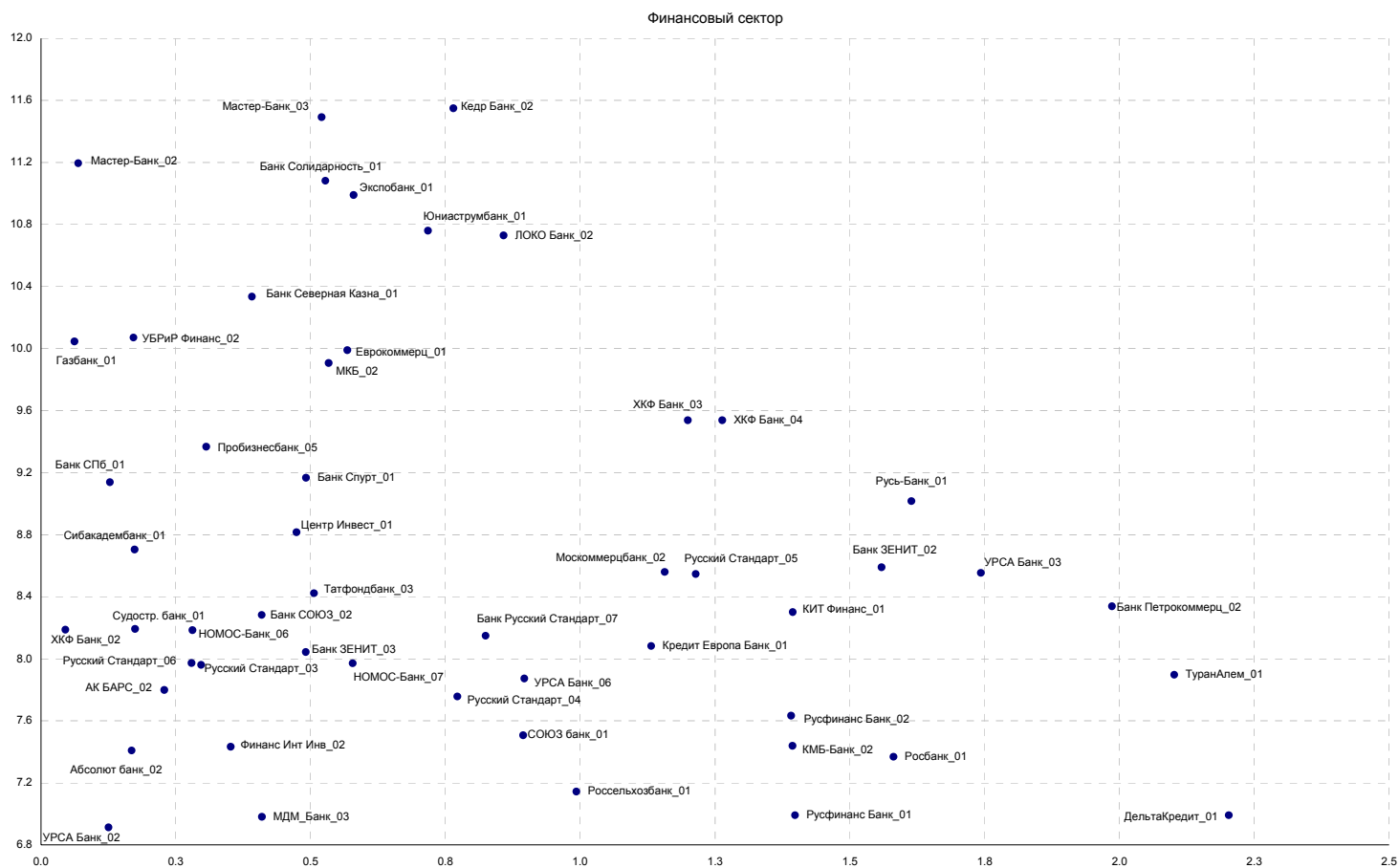
Источники: REUTERS, расчеты Банка Москвы



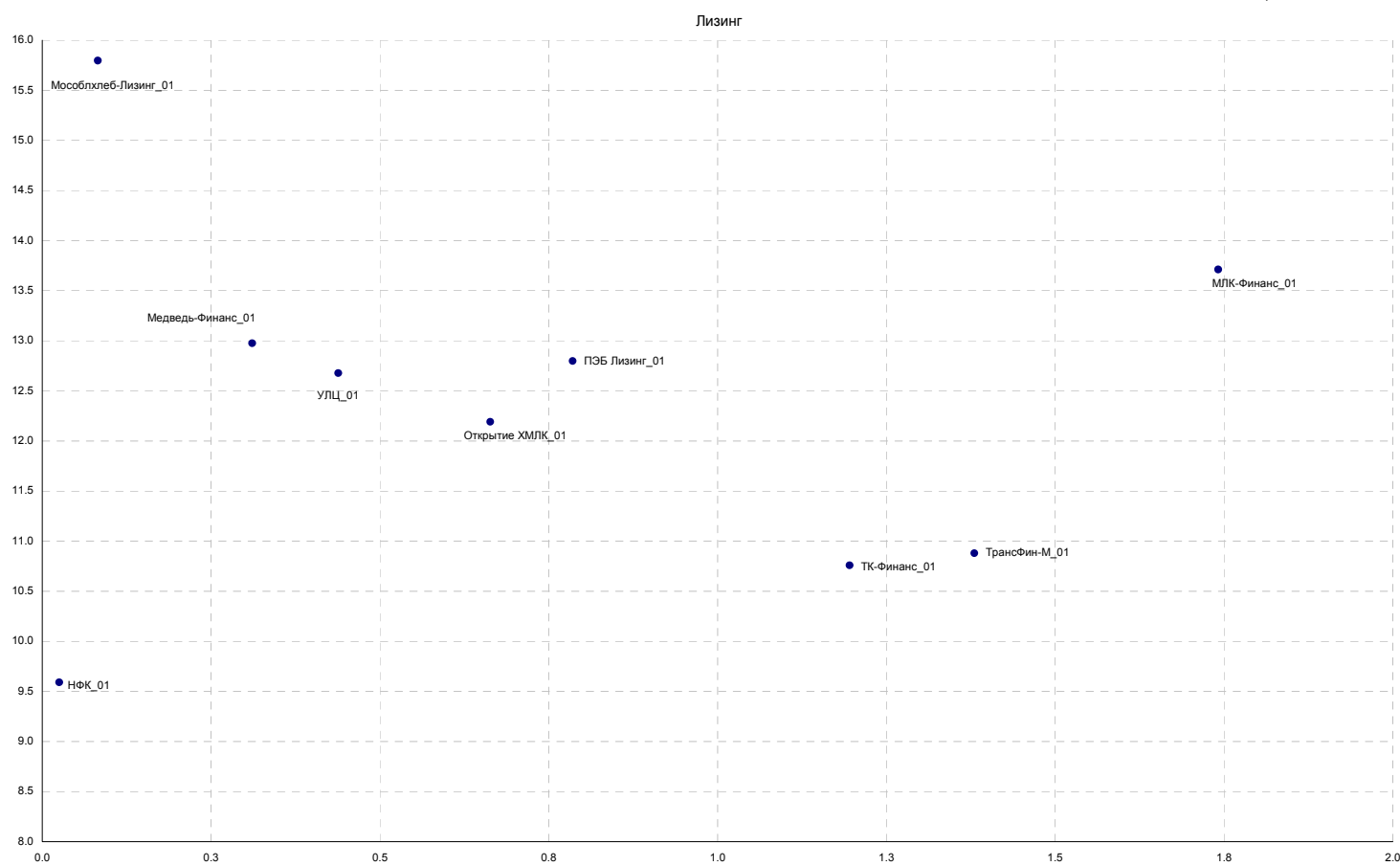
Источники: REUTERS, расчеты Банка Москвы



Источники: REUTERS, расчеты Банка Москвы

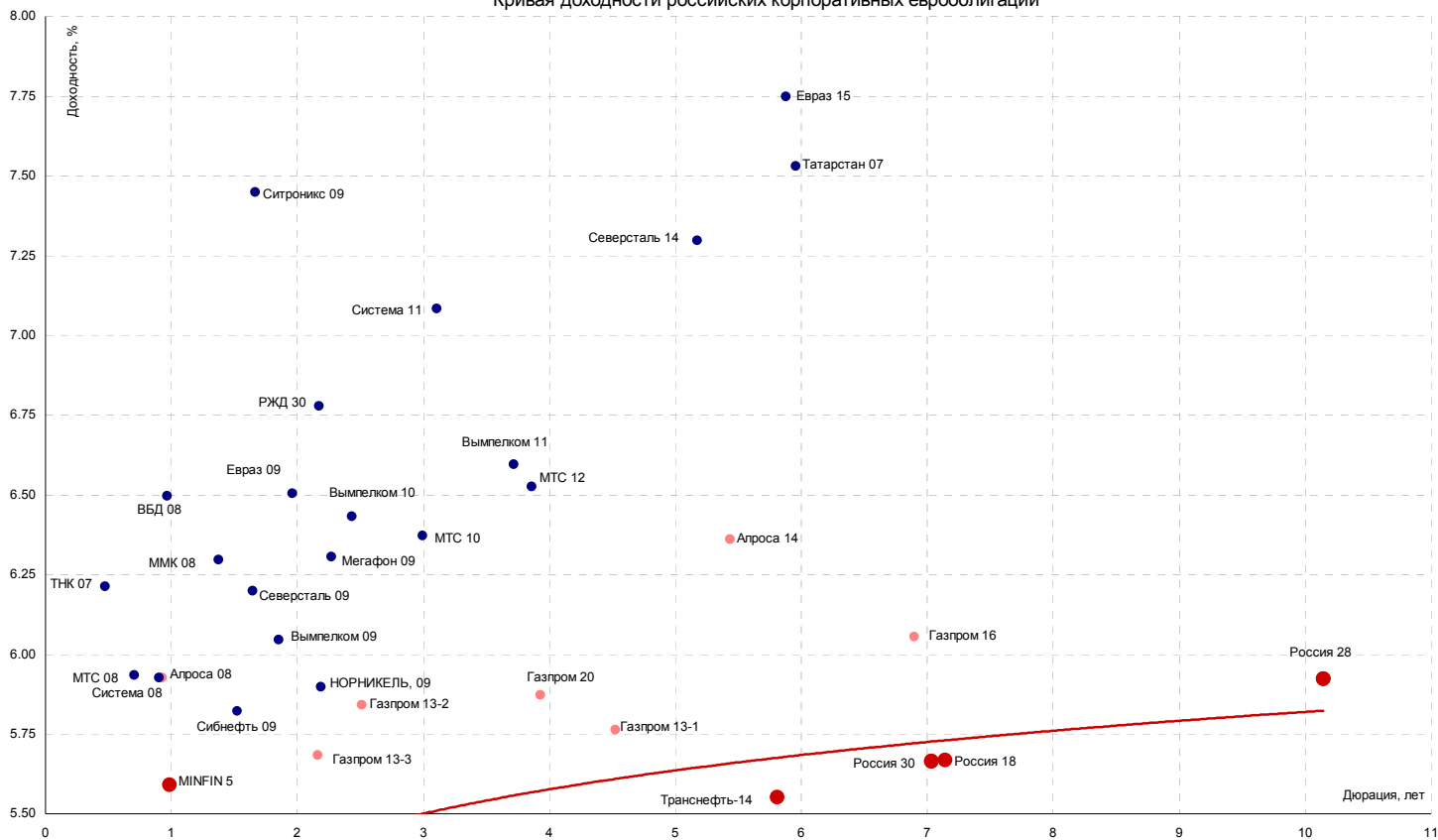


Источники: REUTERS, расчеты Банка Москвы



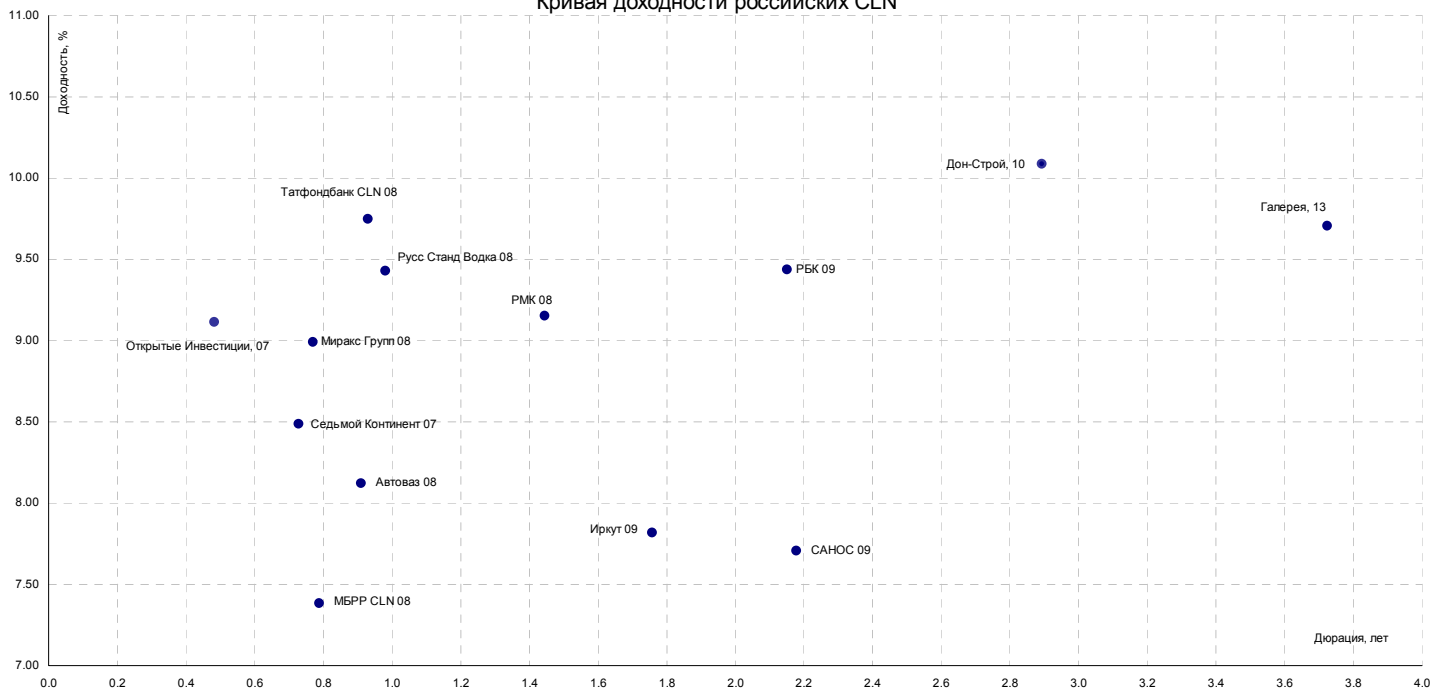
Источники: REUTERS, расчеты Банка Москвы

Кривая доходности российских корпоративных еврооблигаций



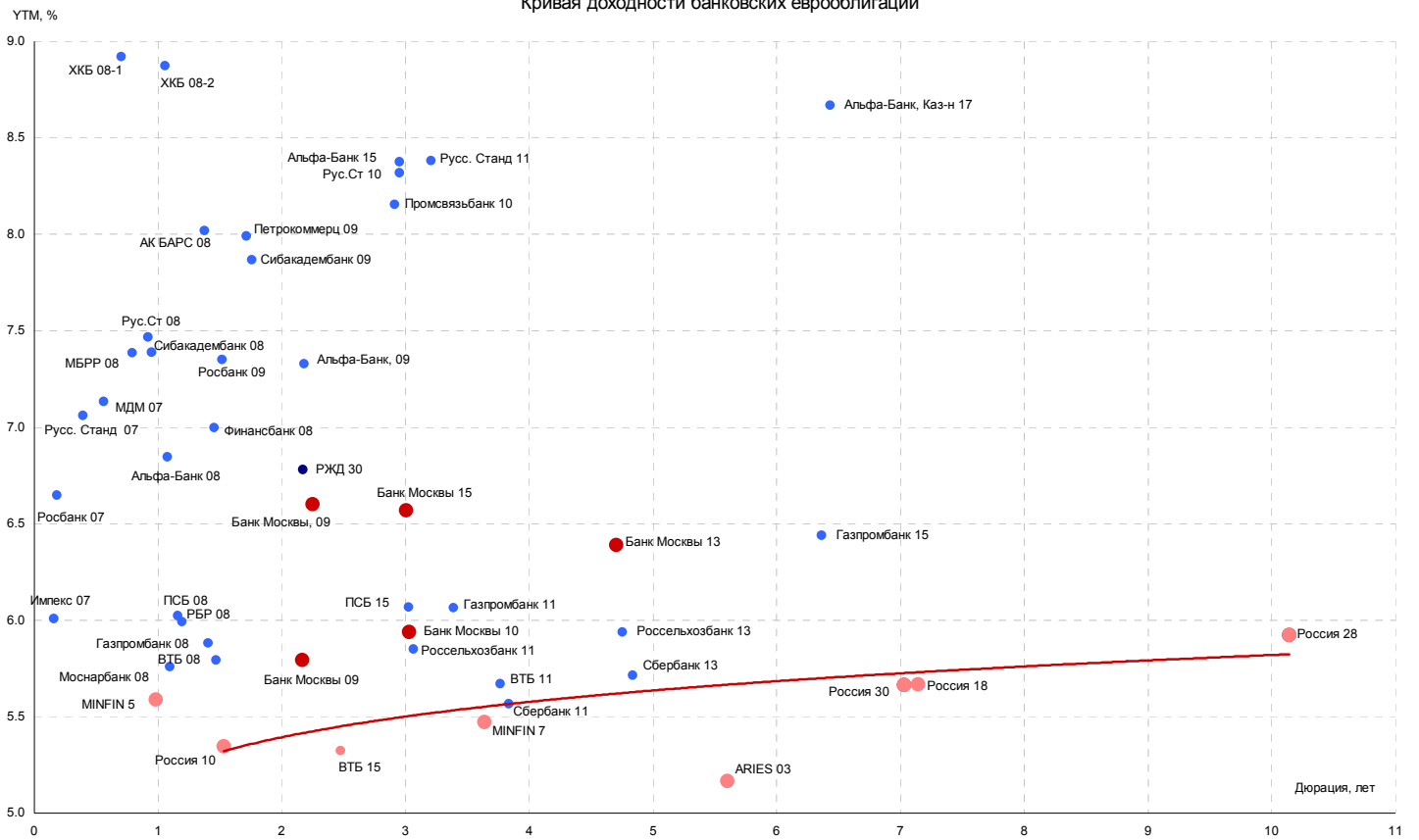
Источники: REUTERS

Кривая доходности российских CLN



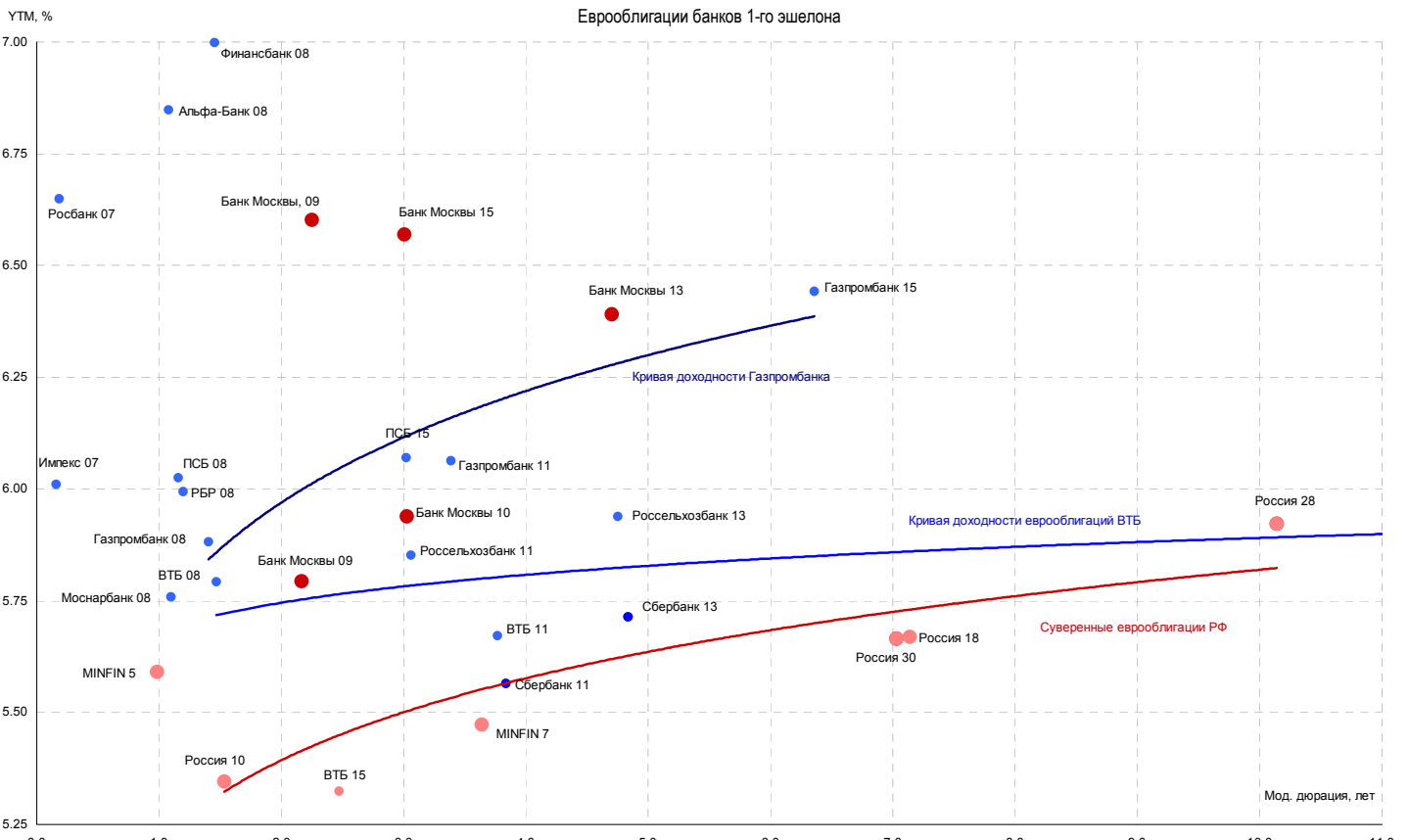
Источники: REUTERS

Кривая доходности банковских еврооблигаций



Источники: REUTERS

Еврооблигации банков 1-го эшелона

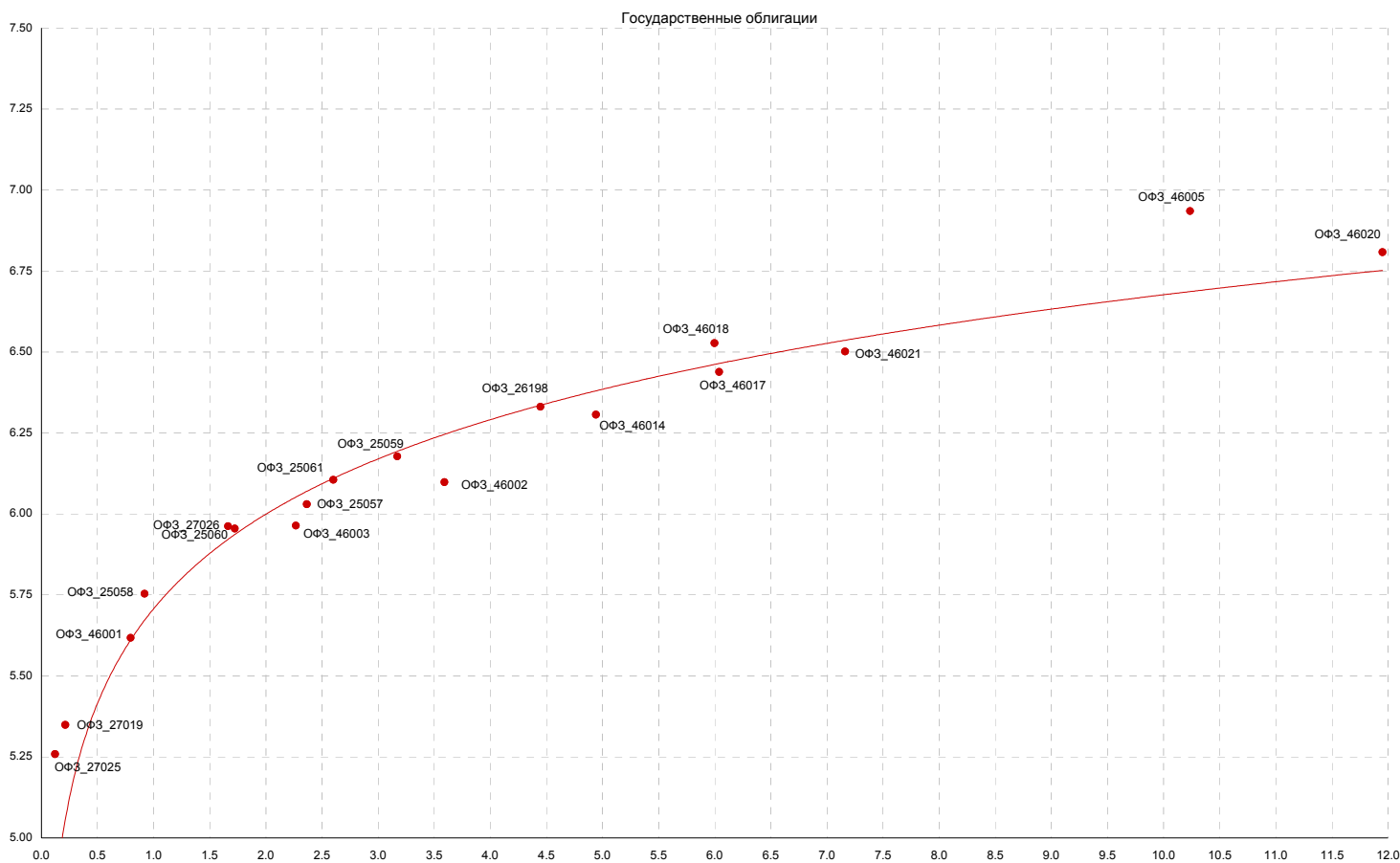


Источники: REUTERS

ВЫПУСКИ	ОБЪЁМЫ			ПОГАШЕНИЕ/ ВЫКУП			ЦЕНА			ИЗМЕНЕНИЕ, %			ДОХОДНОСТЬ, %			ДЮРАЦИЯ		
	Оборот млн. руб.	Число сделок	Объём, млн. руб.	Купон, %	Погашение	Оферта	Индикат. цена	Покупка	Продажа	день	неделя	месяц	НКД	Текущая	К погаш.	К оферте	Дюр. лет.	Мод. дюр
Итоги торгов государственными облигациями																		
ОФЗ 25057	3.11	1	40817	7.40	20.01.2010	-	103.77	103.63	103.70	0.02	-0.13	0.02	0.41	7.13	6.03	-	2.51	2.36
ОФЗ 25058	6.77	4	40655.1	6.30	30.04.2008	-	100.65	-	100.70	0.05	-0.12	-0.30	14.85	6.26	5.75	-	0.97	0.92
ОФЗ 25059	124.25	3	41000	6.10	19.01.2011	-	100.20	100.12	100.20	0.05	-0.75	-0.75	0.33	6.09	6.18	-	3.37	3.17
ОФЗ 25060	0.00	0	41000	5.80	29.04.2009	-	99.91	99.80	99.90	0.00	-0.04	0.16	13.67	5.80	5.98	-	1.83	1.72
ОФЗ 25061	62.02	8	11995.7	5.80	05.05.2010	-	99.53	99.50	99.56	-0.01	-0.07	0.19	12.56	5.83	6.11	-	2.76	2.60
ОФЗ 26198	77.68	9	42117.4	6.00	02.11.2012	-	98.45	98.45	98.52	-0.32	-0.15	0.33	28.60	6.09	6.33	-	4.73	4.45
ОФЗ 27019	0.00	0	8800	10.00	18.07.2007	-	101.00	-	-	0.00	0.00	-0.42	27.40	9.90	5.46	-	0.22	0.21
ОФЗ 27020	0.00	0	8800	10.00	08.08.2007	-	101.55	-	-	0.00	0.00	-0.20	21.64	9.85	4.41	-	0.28	0.27
ОФЗ 27025	0.90	3	25806.4	6.00	13.06.2007	-	100.09	-	100.20	-0.11	-0.11	-0.15	7.23	5.99	5.38	-	0.13	0.12
ОФЗ 27026	0.00	0	16000	7.00	11.03.2009	-	101.20	-	101.19	0.00	0.10	0.05	8.44	6.92	5.93	-	1.76	1.66
ОФЗ 46001	0.00	1	60000	10.00	10.09.2008	-	103.80	103.62	103.74	0.00	-0.15	-0.12	9.04	9.63	5.62	-	0.84	0.80
ОФЗ 46002	0.00	0	62000	9.00	08.08.2012	-	109.70	109.62	109.90	0.00	-0.20	0.34	17.75	8.19	6.15	-	3.81	3.59
ОФЗ 46003	15.53	3	37297.6	10.00	14.07.2010	-	110.18	110.10	110.15	0.03	0.02	0.05	27.40	9.08	5.96	-	2.40	2.27
ОФЗ 46005	0.00	0	27477.5	0.00	09.01.2019	-	48.00	47.08	48.08	0.00	1.00	1.15	0.00	0.00	6.90	-	10.95	10.24
ОФЗ 46014	45.82	7	58289.9	9.00	29.08.2018	-	109.30	109.10	109.33	0.05	0.06	0.29	10.85	8.23	6.31	-	5.25	4.94
ОФЗ 46017	290.18	23	80000	8.50	03.08.2016	-	106.30	106.30	106.35	-0.01	-0.03	0.23	16.77	8.00	6.44	-	6.43	6.04
ОФЗ 46018	338.99	16	76953.5	9.00	24.11.2021	-	111.20	111.15	111.30	-0.09	-0.08	0.20	10.85	8.09	6.53	-	6.39	6.00
ОФЗ 46020	603.49	7	39699.6	6.90	06.02.1936	-	102.55	102.55	102.60	-0.07	-0.13	0.13	13.61	6.73	6.81	-	12.76	11.95
ОФЗ 46021	18.15	12	14916.9	8.00	08.08.2018	-	99.90	99.83	99.89	-0.04	-0.05	0.29	14.25	8.01	6.50	-	7.63	7.16
ОФЗ 48001	0.00	0	24099.5	7.75	31.10.2018	-	104.55	104.00	105.80	0.00	0.05	0.55	34.61	7.42	7.07	-	6.89	6.43

Всего

Источники: REUTERS, расчеты Банка Москвы



ВЫПУСКИ	ОБЪЕМЫ			ПОГАШЕНИЕ/ ВЫКУП			ЦЕНА		ИЗМЕНЕНИЕ, %			ДОХОДНОСТЬ, %			ДЮРАЦИЯ			
	Оборот млн. руб.	Число сделок	Объем, млн. руб.	Купон, %	Погашение	Оферта	Индикат. цена	Покупка	Продажа	день	неделя	месяц	НКД	Текущая	К погаш.	К оферте	Дюр. лет.	Мод. дюр
Итого торгов муниципальными облигациями																		
Волгогр 01	0.00	1	450	9.70	17.07.2008	-	102.00	102.00	103.15	0.05	0.85	1.00	2.13	9.60	8.65	-	1.17	1.08
КазаньОб0б	1.61	2	2300	8.00	29.08.2009	-	101.24	101.00	101.23	-0.01	0.18	0.74	12.71	7.90	7.63	-	2.13	1.98
КрасЯрск05	7.05	2	1000	8.50	18.10.2008	-	100.80	100.75	-	0.05	-0.52	-0.14	2.10	8.43	7.38	-	1.42	1.32
Новсиб 3об	0.00	0	1000	13.00	14.07.2009	-	110.09	110.10	111.09	0.00	0.09	0.37	37.75	11.79	7.10	-	1.95	1.82
Новсиб 4об	0.00	0	1500	8.60	24.06.2010	-	102.00	102.00	102.50	0.00	-0.05	0.10	7.54	8.43	8.00	-	2.79	2.58
Томск 1	0.00	0	120	12.00	22.11.2007	-	100.10	100.00	100.60	0.00	0.00	-2.30	8.41	11.99	12.33	-	0.55	0.49
Уфа-2004об	10.25	1	500	10.03	03.06.2008	-	102.47	102.40	102.65	-0.23	-0.18	-0.43	39.29	9.79	7.78	-	1.04	0.96
Итого торгов субфедеральными облигациями																		
Башкорт4об	0.77	13	500	8.02	13.09.2007	-	100.45	100.10	100.48	0.00	-0.04	-0.05	9.45	7.98	6.74	-	0.38	0.36
Башкорт5об	0.00	0	1000	8.02	04.11.2009	-	102.57	-	-	0.00	-0.07	-0.23	37.36	7.82	7.01	-	2.26	2.11
БелгОб 3об	11.40	4	2000	8.38	10.11.2010	-	101.80	101.60	102.00	0.00	-0.05	0.30	16.53	8.23	8.02	-	3.06	2.83
Белгор2003	0.00	0	320	14.00	29.04.2008	-	105.54	-	-	0.00	0.00	-0.21	69.04	13.27	7.83	-	0.92	0.85
Белгор2006	0.00	0	1020	8.24	19.10.2011	-	100.20	100.00	100.30	0.00	0.10	0.35	0.45	8.22	8.11	-	3.81	3.53
ВолгогрОб1	0.80	12	700	12.00	17.06.2010	-	104.40	104.05	104.50	-2.10	-2.10	0.20	41.73	11.49	7.97	-	1.48	1.37
ВолгогрОбл	0.00	0	600	11.99	11.06.2009	-	102.80	-	103.30	0.00	-0.49	-0.22	44.03	11.61	7.87	-	1.08	1.00
ВоронежОб2	9.22	3	500	13.00	18.06.2009	-	107.82	107.83	108.40	-0.73	-0.73	-0.75	47.01	12.06	8.18	-	1.88	1.74
ВоронежОбл	0.00	0	600	13.00	15.12.2007	-	103.39	-	103.40	0.00	-0.01	-0.36	15.67	12.57	7.67	-	0.61	0.57
ИркОбл31-1	0.00	0	1140	9.50	17.12.2009	-	101.55	101.55	101.85	0.00	0.00	-0.20	7.12	9.34	7.79	-	1.32	1.22
ИркОбл31-2	9.16	0	540	8.00	23.10.2008	-	100.14	100.00	100.30	0.00	-0.01	-0.05	0.26	7.99	7.74	-	0.97	0.90
ИркОбл31-3	23.16	1	2790	7.75	24.11.2010	-	99.51	99.45	99.70	0.00	-0.06	0.16	5.92	7.79	7.88	-	1.75	1.62
ИркОбл31-4	32.11	2	1200	8.25	26.05.2010	-	100.00	100.01	100.34	0.00	-0.28	0.11	37.07	8.25	8.06	-	1.40	1.30
ИркОбл-а01	0.35	9	288.75	10.00	22.07.2007	-	100.75	100.56	100.75	0.15	-0.05	-0.14	9.40	9.93	6.59	-	0.24	0.22
КалужОбл	0.00	0	300	9.00	24.12.2007	-	100.86	-	-	0.00	0.00	-0.12	30.58	8.92	7.76	-	0.64	0.59
КалужОбл-2	36.70	5	1300	8.60	29.08.2011	-	102.20	-	108.50	0.00	0.40	-0.10	12.49	8.41	8.05	-	3.19	2.96
Карелия 1	0.00	0	500	8.40	02.06.2010	-	99.95	-	101.00	0.00	0.00	0.00	32.68	8.40	8.14	-	2.40	2.22
КировОбл 1	0.00	0	270	8.39	22.12.2008	-	100.65	100.65	100.90	0.00	0.00	-0.25	5.59	8.34	8.03	-	1.11	1.03
КОМИ 5в об	1.14	3	500	13.00	24.12.2007	-	104.00	103.86	104.00	0.00	-0.08	-0.18	12.11	12.50	6.92	-	0.64	0.60
КОМИ 6в об	0.21	2	700	13.50	14.10.2010	-	113.10	113.10	113.49	-0.20	-0.40	-0.50	4.81	11.94	7.62	-	2.94	2.73
КОМИ 7в об	0.00	0	1000	10.00	22.11.2013	-	108.60	108.15	110.27	0.00	0.26	-0.40	42.47	9.19	7.25	-	4.64	4.32
КОМИ 8в об	0.52	11	1000	9.00	03.12.2015	-	100.20	98.01	101.00	2.20	-3.80	0.00	10.82	8.98	7.40	-	5.99	5.58
КостромОб4	11.98	2	800	11.00	11.03.2008	-	102.70	-	102.95	-0.20	-0.37	-0.45	13.56	10.71	8.00	-	0.84	0.77
Краснодкр	9.48	4	1000	10.00	15.05.2007	-	100.16	100.16	100.20	0.05	-0.04	-0.19	44.93	9.98	6.46	-	0.05	0.05
КраснЯркр3	191.09	21	3000	7.00	01.10.2008	-	99.60	99.45	99.65	-0.01	0.00	0.13	4.41	7.03	7.04	-	0.91	0.85
ЛенОбл-2об	20.93	16	800	14.01	08.12.2010	-	121.10	120.90	121.30	-0.20	-0.20	-0.35	51.82	11.57	7.40	-	2.91	2.71
ЛенОбл-3об	14.97	1	1300	12.50	05.12.2014	-	128.50	128.00	129.00	0.00	-0.80	0.50	45.55	9.68	7.25	-	5.28	4.92
Мос.обл.3в	6.22	24	4000	11.00	19.08.2007	-	101.40	101.40	101.50	-0.10	-0.35	-0.35	20.49	10.85	6.30	-	0.31	0.29
Мос.обл.4в	7.79	22	9600	11.00	21.04.2009	-	108.45	108.45	108.75	-0.15	-0.06	-0.55	0.90	10.14	6.59	-	1.82	1.71
Мос.обл.5в	55.57	6	9000	10.00	03.03.2010	-	106.40	106.40	106.50	-0.05	-0.10	-0.49	4.93	9.40	6.71	-	1.92	1.80
Мос.обл.6в	456.31	18	12000	9.00	19.04.2011	-	107.53	107.50	107.56	-0.02	0.21	0.23	0.74	8.37	6.92	-	3.45	3.23
НижгорОбл2	0.00	0	2500	10.24	02.11.2008	-	102.35	-	-	0.00	-0.20	-0.35	49.38	10.00	7.03	-	0.76	0.71
НижгорОбл3	86.64	6	2000	8.70	20.10.2011	-	102.70	102.70	102.85	0.10	-0.14	-0.50	0.24	8.47	7.97	-	3.16	2.93
НовсибО-05	18.00	16	2500	8.50	15.12.2009	-	101.75	101.75	101.90	-0.02	-0.20	0.06	8.85	8.35	7.22	-	1.64	1.53
НовсибОбл2	51.04	22	2000	13.30	29.11.2007	-	103.85	103.85	104.00	0.15	-0.09	-0.15	20.77	12.81	6.77	-	0.57	0.53
СамарОбл 2	73.11	2	2000	6.82	09.09.2010	-	99.40	99.10	99.40	0.10	0.30	0.60	8.03	6.86	7.21	-	3.02	2.81
СамарОбл 3	722.02	48	4500	7.60	11.08.2011	-	102.05	101.95	102.07	0.20	2.95	3.25	14.78	7.65	7.99	-	3.65	3.38
Саха(Якут)	28.45	6	2500	7.95	11.04.2013	-	102.75	102.75	102.85	-0.10	-0.58	0.05	1.74	7.74	7.48	-	4.14	3.86
ТверОбл 05	0.00	0	800	7.95	30.11.2008	-	100.60	100.60	100.95	0.00	0.00	0.40	12.20	7.90	7.76	-	1.50	1.39
Томск.об-2	0.00	0	600	10.00	13.10.2007	-	101.25	101.05	102.20	0.00	-0.03	0.00	3.84	9.87	7.12	-	0.46	0.43
Томск.об-3	0.00	0	900	8.00	09.11.2009	-	99.00	-	-	0.00	-0.15	0.00	37.04	8.07	7.65	-	1.85	1.72
ТульскОб 1	20.88	3	1500	8.50	28.06.2009	-	103.00	103.05	103.30	-0.35	-0.10	0.30	6.75	8.25	7.19	-	2.00	1.87
Удмуртия-1	0.00	0	1000	8.20	27.12.2008	-	100.49	100.38	100.65	0.00	0.00	0.34	27.18	8.16	8.02	-	1.56	1.44
Хабаровскб	14.62	2	1000	8.00	24.11.2009	-	100.75	100.75	101.00	0.00	-0.07	0.13	33.75	7.94	7.19	-	1.54	1.43
ХантМан5об	0.00	0	3000	12.00	27.05.2008	-	106.75	105.50	106.25	0.00	0.00	0.18	49.97	11.24	5.57	-	1.01	0.95
Чувашия-04	54.33	4	750	12.33	27.03.2009	-	108.50	108.50	108.75	-0.35	-0.15	-0.05	10.13	11.36	7.62	-	1.76	1.63
Чувашия-05	5.52	4	1000	7.85	05.06.2011	-	102.30	102.30	112.40	-0.05	-0.10	0.35	30.75	7.67	7.32	-	3.50	3.26
Якут-06 об	7.89	3	2000	10.00	13.05.2010	-	106.71	106.60	107.00	-0.04	-0.14	0.01	19.45	9.37	7.16	-	2.17	2.02
Якут-10 об	0.00	0	800	12.00	17.06.2008	-	105.23	104.56	105.55	0.00	-0.14	-0.19	12.49	11.37	7.08	-	1.07	1.00
ЯНАО-1 об	981.36	5	1800	10.00	03.08.2008	-	104.40	100.00	109.35	-0.15	-0.18	4.40	22.19	9.58	6.43	-	1.20	1.13
ЯрОбл-02	6.93	2	1000	12.78	03.07.2007	-	101.14	101.20	101.25	0.00	-0.06	-0.38	8.40	12.64	6.44	-	0.18	0.17
ЯрОбл-04	7.83	2	1000	10.50	26.05.2009	-	106.00	-	106.00	0.10	0.17	0.00	44.59	9.91	7.12	-	1.86	1.73
ЯрОбл-05	2.68	2	500	7.75	30.12.2008	-	99.85	9										

ВЫПУСКИ	ОБЪЕМЫ			ПОГАШЕНИЕ/ ВЫКУП			ЦЕНА			ИЗМЕНЕНИЕ,%			ДОХОДНОСТЬ,%			ДЮРАЦИЯ		
	Оборот, млн. руб.	Число сделок	Объем, млн. руб.	Купон,%	Погашение	Оферта	Индикат. цена	Покупка	Продажа	день	неделя	месяц	НКД	Текущая	К погаш.	К оферте	Дюр. лет.	Мод. дюр
Нефть и газ																		
Альянс-01	83.51	13	3000	8.92	14.09.2011	16.09.2009	101.10	100.95	101.25	0.20	0.20	0.15	9.04	8.82	4.87	8.57	2.19	2.02
ГАЗПРОМ А4	123.90	119	5000	8.22	10.02.2010	-	104.19	104.17	104.28	0.02	-0.09	-0.08	16.21	7.89	6.66	-	2.52	2.36
ГАЗПРОМ А5	0.02	3	5000	7.58	09.10.2007	-	101.17	101.00	101.17	0.32	0.17	-0.03	3.53	7.49	4.92	-	0.45	0.43
ГАЗПРОМ А6	27.92	4	5000	6.95	06.08.2009	-	100.83	100.83	100.99	0.03	0.03	0.08	14.85	6.89	6.65	-	2.12	1.99
ГАЗПРОМ А7	0.00	0	5000	6.79	29.10.2009	-	100.50	-	-	0.00	-0.05	0.30	32.74	6.76	6.68	-	2.28	2.13
ГАЗПРОМ А8	0.00	0	5000	7.00	27.10.2011	-	100.41	-	-	0.00	0.26	0.28	33.75	6.97	7.01	-	3.81	3.56
ГАЗПРОМ А9	280.85	16	5000	7.23	12.02.2014	-	101.00	100.96	101.07	-0.10	0.30	1.00	12.88	7.16	7.16	-	5.43	5.07
ГАЗЭКФ 1	14.06	7	1000	10.50	16.12.2010	19.06.2008	100.35	100.35	100.65	-0.05	-0.05	-0.25	36.53	10.46	3.37	10.40	1.07	0.97
Кмплфин 01	2.00	3	1000	12.50	04.02.2010	07.08.2008	99.92	99.65	99.95	0.02	-0.10	-0.08	26.71	12.51	6.14	12.92	1.20	1.06
Лукойл2обл	10.22	2	6000	7.25	17.11.2009	-	101.35	101.10	101.35	-0.05	0.15	0.00	31.18	7.15	6.78	-	2.31	2.17
Лукойл3обл	30.11	2	8000	7.10	08.12.2011	-	100.10	100.25	100.40	-0.25	-0.18	0.11	26.07	7.09	7.20	-	3.92	3.66
Лукойл4обл	158.16	4	6000	7.40	05.12.2013	-	101.31	101.30	101.40	-0.06	0.07	0.67	27.17	7.30	7.27	-	5.22	4.87
МарийНПЗ 2	3.57	6	1500	12.00	16.12.2010	19.06.2008	99.20	99.00	99.50	-0.05	-0.40	-1.16	41.75	12.10	4.26	13.14	1.06	0.94
Мособлгаз1	0.00	0	700	10.75	21.12.2008	-	102.70	102.00	102.80	0.00	0.00	0.10	25.98	10.48	8.61	-	1.14	1.05
НГК ИТЕРА	12.51	1	2000	9.75	07.12.2007	-	100.85	100.80	101.00	0.00	-0.30	-0.15	37.66	9.65	8.09	-	0.59	0.55
РуссНефть1	21.49	28	7000	9.25	10.12.2010	12.12.2008	83.00	82.00	83.60	0.00	-0.45	-3.99	33.71	11.14	10.58	23.44	1.48	1.20
Сахарнрфг1	4.22	3	1120	11.90	02.12.2009	04.06.2008	102.20	101.57	101.87	0.48	0.60	1.05	46.30	11.64	4.36	9.97	1.03	0.93
ТОАП-Финн01	286.06	10	2000	12.00	10.12.2009	12.06.2008	99.01	99.00	99.45	-0.39	-0.44	-0.20	44.05	12.12	5.87	13.35	1.05	0.92
Удмнефтрп	0.00	0	1500	9.50	01.09.2008	-	100.40	-	-	0.00	-0.10	-0.25	14.84	9.45	9.41	-	1.27	1.16
ФазтонАФ 1	0.00	0	1000	10.50	30.07.2009	31.01.2008	100.21	-	-	0.00	0.03	0.04	24.45	10.48	3.57	10.42	0.74	0.67
Электроэнергетика																		
БашкирэнЗв	0.57	2	1500	8.30	09.03.2011	19.03.2009	100.90	100.90	101.00	0.00	0.20	0.40	6.37	8.23	4.03	8.01	1.76	1.63
ГидроОГК-1	233.95	19	5000	8.10	29.06.2011	-	103.17	103.15	103.26	-0.08	0.19	0.10	25.30	7.85	7.33	-	3.55	3.31
Ленэнерго2	1.02	1	3000	8.54	27.01.2012	-	102.40	102.40	102.65	-0.24	-0.19	2.40	19.65	8.34	8.08	-	3.94	3.65
Мосэнерго1	102.51	5	5000	7.54	13.09.2011	15.09.2009	100.90	100.81	100.95	0.09	-0.09	-0.05	7.85	7.47	4.09	7.25	2.22	2.07
Мосэнерго2	47.11	30	5000	7.65	18.02.2016	23.02.2012	102.00	101.90	102.00	0.02	0.00	0.45	11.95	7.50	4.31	7.28	4.09	3.81
МОЭСК-01	53.75	10	6000	8.05	06.09.2011	-	101.40	101.25	101.40	0.00	0.05	0.55	9.92	7.94	7.81	-	3.74	3.47
МОЭСК-02	0.00	0	3000	7.00	09.12.2011	15.06.2007	100.00	-	-	0.00	0.00	0.00	25.51	7.00	0.20	6.83	0.13	0.13
МОЭСК-03	3.06	3	5000	7.50	29.09.2011	01.10.2009	99.96	99.80	99.89	-0.03	-0.09	0.16	4.52	7.50	4.35	7.66	2.26	2.10
РКС-01	0.00	0	1500	9.70	15.04.2009	17.10.2007	100.95	-	100.95	0.00	-0.05	0.09	2.39	9.60	9.34	7.50	0.47	0.44
Татэнерго1	1.02	1	1500	9.65	13.03.2008	-	101.65	101.60	101.75	-0.19	-0.19	-0.15	11.37	9.49	7.80	-	0.86	0.79
ФСК ЕЭС-01	0.00	1	5000	8.80	18.12.2007	-	101.77	101.60	101.77	0.27	0.07	-0.13	31.10	8.65	6.02	-	0.62	0.59
ФСК ЕЭС-02	494.79	51	7000	8.25	22.06.2010	-	103.50	103.36	103.50	-0.10	-0.14	0.17	27.58	7.97	7.11	-	2.78	2.59
ФСК ЕЭС-03	8.92	10	7000	7.10	12.12.2008	-	100.50	100.40	100.55	0.05	0.00	0.19	25.87	7.06	6.88	-	1.53	1.43
ФСК ЕЭС-04	232.30	14	6000	7.30	06.10.2011	-	100.53	100.52	100.60	0.03	-0.07	0.18	3.00	7.26	7.29	-	3.87	3.60
ФСК ЕЭС-05	181.02	5	5000	7.20	01.12.2009	-	100.42	100.41	100.63	-0.03	-0.23	0.00	28.21	7.17	7.14	-	2.35	2.20
Связь																		
ВлгТлкВТ-2	142.19	3	3000	8.20	30.11.2010	04.12.2008	101.49	101.48	101.60	-0.06	-0.11	-0.26	32.13	8.08	4.62	7.30	1.49	1.39
ВлгТлкВТ-3	3.85	16	2300	8.50	30.11.2010	-	103.20	-	103.97	1.20	0.50	0.09	33.30	8.24	7.24	-	2.31	2.15
ВлгТлкВТ-4	0.00	0	3000	7.99	03.09.2013	08.09.2009	101.85	101.65	101.82	0.00	0.03	0.20	9.85	7.85	3.38	7.34	2.16	2.02
ДальСвз2об	19.46	11	2000	8.85	30.05.2012	02.06.2010	104.20	104.20	104.25	0.00	0.30	1.30	34.43	8.49	5.86	7.41	2.64	2.46
ДальСвз3об	0.00	0	1500	8.60	03.06.2009	-	101.70	101.70	102.00	0.00	-0.05	0.10	33.46	8.46	7.46	-	1.35	1.26
МГТС-04 об	0.00	0	1500	7.10	22.04.2009	23.04.2008	100.00	100.10	100.40	0.00	-0.40	0.04	0.39	7.07	3.42	6.79	0.97	0.91
МГТС-05 об	10.02	2	1500	8.30	25.05.2010	29.05.2007	100.10	100.00	100.50	0.10	-0.05	-0.05	34.11	8.29	0.30	6.92	0.09	0.08
МегаФон3об	0.00	0	3000	9.25	15.04.2008	-	102.32	-	-	0.00	0.07	-0.23	2.53	9.05	6.93	-	0.95	0.89
СЗТелек2об	11.22	2	600	7.50	03.10.2007	-	100.25	100.00	100.35	0.00	0.15	0.25	1.89	7.48	7.09	-	0.43	0.40
СЗТелек3об	0.00	0	3000	9.25	24.02.2011	28.02.2008	101.50	-	-	0.00	0.00	-0.50	14.45	9.11	1.91	7.60	0.81	0.75
СЗТелек4об	35.78	2	2000	8.10	08.12.2011	11.12.2008	102.10	102.05	102.40	0.00	0.30	0.70	9.54	7.93	7.68	8.11	1.53	1.41
СибТлк-4об	3.03	2	2000	12.50	05.07.2007	-	100.90	100.90	101.05	-0.10	0.90	-0.45	38.70	12.39	7.39	-	0.19	0.18
СибТлк-5об	30.96	2	3000	9.20	25.04.2008	-	101.60	101.60	101.75	-0.14	-0.14	-0.10	0.00	9.06	7.65	-	0.93	0.87
СибТлк-6об	0.00	0	2000	7.85	16.09.2010	23.09.2008	100.65	100.25	100.70	0.00	0.00	0.30	7.74	7.80	3.15	7.41	1.35	1.26
СибТлк-7об	0.00	0	2000	8.65	20.05.2009	-	102.15	101.85	102.40	0.00	0.30	-0.30	36.97	8.47	7.64	-	1.87	1.74
СМАРТС 02	0.51	5	500	14.00	26.06.2007	-	100.15	100.05	100.15	0.10	0.30	0.15	46.79	13.98	12.48	-	0.16	0.15
СМАРТС 03	2.03	3	1000	14.10	29.09.2009	02.10.2007	99.50	99.50	99.75	0.14	-0.25	0.00	9.27	14.17	2.82	15.19	0.43	0.38
УралСвзИн4	0.00	0	3000	9.99	01.11.2007	-	101.49	-	-	0.00	0.00	-0.31	48.17	9.84	7.11	-	0.49	0.46
УралСвзИн5	0.00	0	2000	9.19	17.04.2008	-	102.00	101.70	101.90	0.00	0.00	0.25	2.01	9.01	7.15	-	0.95	0.89
УрСИ сер06	0.01	2	2000	8.20	17.11.2011	20.11.2008	101.10	101.01	101.15	0.15	0.15	0.20	34.82	8.11	3.44	7.58	1.46	1.35
УрСИ сер07	0.00	0	3000	8.40	13.03.2012	17.03.2009	100.70	-	-	0.00	0.00	-0.80	8.75	8.34	4.10	8.15	1.77	1.64
ЦентрТел-4	208.16	9	5622.6	13.80	21.08.2009	-	113.85	113.65	113.80	0.05	-0.12	-0.20	25.71	12.12	7.33	-	2.04	1.90
ЦентрТел-5	0.00	0	3000	8.09	30.08.2011	02.09.2008	105.00	-	105.00	0.00	3.70							

ВЫПУСКИ	ОБЪЕМЫ			ПОГАШЕНИЕ/ ВЫКУП			ЦЕНА			ИЗМЕНЕНИЕ, %			ДОХОДНОСТЬ, %			ДЮРАЦИЯ		
	Оборот, млн. руб.	Число сделок	Объем, млн. руб.	Купон, %	Погашение	Оферта	Индикат. цена	Покупка	Продажа	день	неделя	месяц	НКД	Текущая	К погаш.	К оферте	Дор. лет.	Мод. дюр
Машиностроение																		
АВТОВАЗоб3	0.00	0	5000	7.80	22.06.2010	26.06.2007	100.25	100.15	100.45	0.00	0.10	0.25	26.07	7.78	0.33	6.10	0.16	0.15
Вагонмаш-2	1.05	3	300	13.50	19.06.2008	-	101.25	101.05	101.25	0.05	0.65	0.65	46.97	13.33	12.64	-	1.06	0.94
Вагонмаш-2	0.00	0	1000	11.00	15.12.2010	18.06.2008	98.94	-	99.50	0.00	-0.56	-0.06	38.58	11.06	3.81	11.78	1.07	0.96
ВКМ-Фин1об	0.00	0	1000	9.75	04.06.2008	-	100.10	99.61	100.00	0.00	-0.20	0.70	37.93	9.74	9.87	-	1.04	0.95
ВолгоБур01	4.64	4	600	11.00	08.10.2008	10.10.2007	99.90	-	100.00	-0.10	0.00	-0.04	4.82	11.01	3.61	11.18	0.46	0.41
ГАЗФин-1	53.97	6	5000	8.49	08.02.2011	12.02.2008	100.60	100.63	100.68	-0.03	0.05	-0.02	16.98	8.44	1.67	7.82	0.78	0.72
ГИДРОМАШС1	0.00	0	1000	9.90	24.11.2009	27.05.2008	100.80	-	100.80	0.00	0.35	0.50	40.68	9.86	4.14	9.66	1.02	0.93
ГТ-ТЭЦ 3об	173.46	11	1500	10.45	18.04.2008	-	100.00	99.91	100.00	0.00	-0.10	0.05	2.00	10.45	10.72	-	0.95	0.86
ГТ-ТЭЦ 4об	286.42	15	2000	10.71	02.09.2009	-	100.25	100.25	100.30	0.00	-0.05	0.26	14.96	10.68	10.85	-	2.11	1.91
ЕПК-1	0.00	0	1000	9.35	02.10.2008	04.10.2007	99.50	99.45	-	0.00	-0.30	-0.40	5.64	9.37	3.06	9.77	0.44	0.40
Ижмаш 02	0.00	0	1000	13.55	17.06.2008	-	100.69	100.50	100.90	0.00	-0.01	-0.06	47.89	13.46	13.25	-	1.05	0.93
ИнтеграФ-1	0.00	0	2000	10.50	20.03.2009	-	102.00	99.00	-	0.00	0.50	0.65	10.07	10.29	9.53	-	1.76	1.60
ИнтеграФ-2	68.97	6	3000	10.70	29.11.2011	01.12.2009	102.95	102.40	102.95	0.00	0.25	1.05	41.92	10.39	5.73	9.61	2.25	2.06
ИРКУТ-03об	0.07	1	3250	8.74	16.09.2010	-	104.10	104.10	104.98	0.00	-0.09	0.12	8.62	8.40	7.48	-	2.99	2.78
Камаз-Фин2	0.00	0	1500	8.45	17.09.2010	19.09.2008	100.80	100.80	101.00	0.00	-0.07	0.20	8.10	8.38	3.38	7.98	1.34	1.24
Криоген 02	2.28	2	500	9.75	08.07.2008	10.07.2007	100.00	99.95	-	0.10	0.10	0.00	28.85	9.75	1.66	9.48	0.20	0.19
КриогенФ 1	0.00	0	1000	11.20	15.12.2009	17.06.2008	99.60	-	-	0.00	0.00	-0.60	39.58	11.24	5.26	11.89	1.06	0.95
ЛОМО 03	12.07	3	1000	12.50	05.09.2009	16.09.2007	100.60	100.51	100.75	-0.10	-0.25	0.18	13.01	12.43	1.84	10.75	0.39	0.35
МиГ-Ф 02	0.00	0	3000	8.90	06.09.2011	11.03.2008	101.00	-	-	0.00	0.05	0.10	10.97	8.81	1.60	7.82	0.85	0.79
МиГ-Ф обл.	0.00	0	1000	10.50	03.06.2009	06.06.2007	100.38	-	-	0.00	0.00	-0.17	40.85	10.46	0.37	6.73	0.11	0.10
Мотовил3-1	4.87	1	1500	10.00	22.01.2009	26.07.2007	100.40	-	100.40	0.12	0.12	0.08	25.21	9.96	1.20	8.14	0.25	0.23
МоторФин-1	5.06	6	800	12.00	19.03.2009	20.09.2007	100.29	100.10	100.29	0.10	0.19	0.29	11.84	11.97	2.43	11.11	0.40	0.36
ОЗНА-Фин01	5.01	1	500	10.80	08.12.2009	11.12.2007	100.20	100.15	100.25	-0.04	-0.05	0.20	40.24	10.78	2.58	10.69	0.60	0.54
ОМЗ-5 об	173.89	3	1500	8.80	30.08.2011	01.09.2009	102.25	102.00	102.50	0.00	-0.33	1.15	12.54	8.61	4.44	7.88	2.15	2.00
ПМЗ 01	0.00	0	1200	9.90	21.07.2009	24.07.2007	100.49	-	-	0.00	0.00	0.28	0.81	9.85	0.86	7.82	0.24	0.22
ПромТр01об	65.60	5	1500	9.75	03.07.2008	05.07.2007	100.17	100.12	100.22	-0.03	-0.11	-0.08	30.18	9.73	1.42	8.58	0.19	0.17
ПромТр02об	45.28	9	3000	10.75	18.10.2011	22.04.2008	102.00	102.00	102.20	0.13	0.15	0.80	0.88	10.54	5.87	8.78	0.96	0.89
Ростверт1	0.00	0	800	9.30	26.05.2009	27.11.2007	100.20	100.20	100.45	0.00	0.00	0.00	38.22	9.28	2.58	9.12	0.56	0.52
Рубкаб-1	40.22	3	1000	10.75	28.02.2012	04.03.2008	100.55	100.00	100.65	-0.05	-0.05	0.55	15.32	10.69	1.86	10.45	0.82	0.74
СалютЭнерг	10.06	3	3000	9.80	25.12.2007	-	100.66	100.55	100.79	0.08	0.11	-0.19	32.76	9.74	8.91	-	0.64	0.59
СатурнНПО	0.00	0	1500	8.90	23.03.2008	-	100.40	-	105.00	0.00	-0.35	-0.10	8.29	8.86	8.59	-	0.89	0.82
СатурнНПО2	36.38	5	2000	9.25	20.09.2011	21.03.2008	101.00	100.97	101.10	-0.10	0.40	0.10	9.12	9.16	1.72	8.22	0.88	0.81
СевСтАвто	0.00	0	1500	8.00	21.01.2010	-	100.00	-	-	0.00	0.00	-3.00	20.16	8.00	8.15	-	2.47	2.28
СОКАвто 01	1.02	3	1100	12.00	24.04.2008	-	100.25	100.15	100.25	0.05	0.05	0.10	0.33	11.97	12.07	-	0.97	0.86
СтрТрл аэ01	543.77	15	3000	9.60	25.06.2008	-	101.97	101.97	102.15	0.17	-0.03	-0.08	31.82	9.41	7.93	-	1.10	1.02
ТВЗ 03	0.00	0	1000	9.25	18.06.2010	20.06.2008	101.00	100.50	-	0.00	-0.10	0.30	31.93	9.16	3.18	8.48	1.09	1.00
Трансмаш-2	0.00	0	4000	8.60	10.02.2011	12.02.2009	100.60	100.40	100.60	0.00	-0.20	0.60	16.73	8.55	4.11	8.39	1.68	1.55
УМПО 2	0.00	0	4000	9.50	17.12.2009	19.06.2008	101.85	-	-	0.00	0.00	0.52	33.05	9.33	3.52	7.92	1.08	1.00
УралВаг3Ф	0.00	0	2000	9.40	30.09.2008	-	101.20	101.21	101.50	0.00	-0.10	0.20	6.18	9.29	8.66	-	1.36	1.26
УралВаг3Ф2	0.10	1	3000	9.35	05.10.2010	03.10.2007	100.41	100.41	100.60	-0.24	-0.19	0.01	5.89	9.31	1.08	8.33	0.44	0.40
ЭМАльясн 1	0.05	5	2000	10.50	08.07.2011	13.07.2007	100.31	100.30	100.60	0.31	-0.16	-0.09	30.21	10.47	0.46	8.74	0.21	0.19
ЭнергмашФ1	1.32	2	700	11.50	22.11.2011	27.05.2008	101.40	101.00	101.45	0.45	0.50	1.16	47.26	11.34	2.54	10.34	1.01	0.91
Потребительский сектор																		
АиФМПфин 1	0.03	1	1500	11.75	17.06.2009	19.12.2007	100.20	99.85	100.20	0.20	0.19	0.00	41.21	11.73	3.57	11.69	0.62	0.55
Аладушкин 2	0.00	0	1000	12.30	23.11.2011	25.11.2009	101.94	101.90	102.00	0.00	0.04	0.69	50.21	12.07	7.02	11.73	2.19	1.96
АрнестФ-01	0.01	10	600	9.60	29.04.2009	23.04.2008	100.10	99.90	100.10	0.05	0.05	0.05	0.53	9.59	4.86	9.72	0.97	0.88
Балтика1об	0.00	0	1000	8.75	20.11.2007	-	101.00	-	101.00	0.00	0.10	0.20	37.64	8.66	7.23	-	0.62	0.58
Балтимор03	2.49	6	800	11.25	15.05.2008	17.05.2007	100.10	100.10	100.22	-0.10	-0.05	-0.07	49.93	11.24	0.49	8.97	0.05	0.05
БелФрегат1	0.93	5	1000	14.50	17.12.2009	13.12.2007	100.10	100.10	100.20	-0.10	0.10	-0.10	17.08	14.49	3.61	15.09	0.60	0.53
БородинФ-1	0.00	0	2500	10.50	16.12.2009	18.06.2008	100.00	99.50	99.70	0.00	0.00	0.00	36.82	10.50	4.76	10.75	1.07	0.97
ВБД ПП 2об	31.68	13	3000	9.00	15.12.2010	-	103.70	103.00	-	-0.02	0.19	0.00	31.56	8.68	7.96	-	3.10	2.87
ВостСервФ1	0.52	11	1500	10.99	10.09.2009	13.03.2008	100.35	-	100.50	-0.15	0.57	0.55	12.95	11.02	4.35	11.58	0.85	0.76
ВТК 1	3.27	6	1000	12.50	18.12.2009	21.12.2007	100.00	99.85	100.00	0.08	0.00	0.03	43.15	12.50	3.20	12.82	0.62	0.55
ДжейЭфСинГ1	0.00	0	2000	9.25	20.10.2011	23.10.2008	100.40	100.30	100.58	0.00	-0.08	0.10	0.25	9.21	3.13	9.10	1.43	1.31
ДымКолБПР1	0.00	0	800	10.99	30.10.2009	02.05.2008	100.45	-	-	0.00	-0.03	0.10	52.69	10.94	4.45	10.78	0.94	0.85
Инмарко 1	0.00	0	1000	10.50	19.12.2008	21.12.2007	100.25	-	-	0.00	0.00	0.24	36.25	10.47	4.11	10.30	0.63	0.57
КАРАТ 02	0.00	1	500	12.00	22.12.2009	25.12.2007	99.80	100.00	100.05	-0.15	-0.35	-0.20	40.11	12.02	3.19	12.64	0.63	0.56
КАРО 01	0.63	2	700	12.50	22.12.2009	24.06.2008	100.00	100.00	100.25	-0.03	-0.07	-0.05	41.78	12.50				

ВЫПУСКИ	ОБЪЕМЫ			ПОГАШЕНИЕ/ ВЫКУП			ЦЕНА			ИЗМЕНЕНИЕ,%			ДОХОДНОСТЬ,%			ДЮРАЦИЯ		
	Оборот, млн. руб.	Число сделок	Объем, млн. руб.	Купон,%	Погашение	Оферта	Индикат. цена	Покупка	Продажа	день	неделя	месяц	НКД	Текущая	К погаш.	К оферте	Дюр. лет.	Мод. дюр
Розничный сектор																		
Автомирф-1	0.00	0	1000	11.66	01.09.2009	04.09.2007	100.50	100.30	100.50	0.00	-0.05	0.23	16.61	11.60	1.58	10.04	0.36	0.32
АЛПИ-Инв-1	90.20	3	1500	10.99	21.08.2009	24.08.2007	100.21	-	100.35	0.06	0.06	0.11	18.97	10.97	1.48	10.13	0.33	0.30
Алькор-01	0.00	0	1500	10.75	08.12.2009	11.12.2007	100.05	99.95	100.10	0.00	0.05	0.00	40.05	10.74	2.63	10.90	0.60	0.54
АлтЗемоб	41.46	2	3000	9.89	30.06.2009	01.07.2008	101.50	101.50	111.55	-0.37	-0.20	0.32	31.16	9.74	9.31	9.96	1.11	1.01
Арбат 01	10.01	1	1500	10.50	20.06.2008	22.06.2007	100.10	100.00	100.10	0.05	0.10	0.20	36.25	10.49	1.32	9.49	0.15	0.14
Атлант-М 1	6.99	1	1000	12.25	13.11.2008	15.11.2007	99.90	99.85	-	0.00	0.00	-0.20	54.37	12.26	12.03	12.79	0.52	0.47
БАНАНА-М-1	0.87	12	1000	11.25	23.10.2009	26.10.2007	100.22	-	100.40	-0.08	-0.08	-0.08	0.00	11.23	2.22	11.08	0.47	0.43
БелКПлюс-1	0.00	0	500	12.60	22.10.2009	25.10.2007	97.20	95.50	99.80	0.00	0.00	-0.50	0.35	12.96	6.62	18.77	0.50	0.42
Бразерск 1	0.00	0	500	12.50	25.12.2009	21.12.2007	99.25	100.00	100.14	0.00	-0.90	-0.75	11.99	12.59	3.50	14.42	0.63	0.55
ВикторияФ	0.00	0	1500	10.40	29.01.2009	-	100.15	100.05	100.15	0.00	0.10	0.16	24.22	10.39	10.58	-	1.62	1.46
ГорСупер-1	0.00	0	1000	10.99	21.07.2009	22.01.2008	100.20	100.20	-	0.00	0.00	-0.30	0.90	10.97	3.69	11.14	0.72	0.65
ДиксиТр.1	0.00	0	1800	11.00	20.07.2009	20.07.2007	100.05	100.00	100.20	0.00	0.00	-0.01	29.23	10.99	1.13	10.47	0.23	0.21
ДиксиФин-1	33.97	14	3000	9.25	17.03.2011	-	97.40	97.20	98.00	0.55	2.40	2.15	9.12	9.50	10.32	-	3.32	3.01
ДМЦЕНТРоб1	1.00	11	1150	8.50	26.05.2015	-	100.40	100.20	101.20	-0.60	-0.20	0.70	33.07	8.47	8.61	-	5.82	5.36
ДомоФин-01	0.06	3	1000	12.50	14.02.2008	-	100.00	99.80	100.05	0.00	0.00	0.10	24.32	12.50	12.83	-	0.77	0.69
ЕВРОПА-01	3.32	2	1200	10.75	14.10.2010	16.10.2008	100.50	-	100.10	0.84	0.95	1.00	2.36	10.70	4.67	10.64	1.40	1.26
Евросеть-2	0.00	0	3000	10.25	02.06.2009	04.12.2007	99.72	99.70	99.98	0.00	-0.22	-0.23	40.16	10.28	3.19	11.02	0.58	0.52
ИнкомЛада2	11.03	2	1400	12.00	12.02.2010	15.02.2008	100.30	100.20	100.45	0.25	0.15	0.30	23.01	11.96	3.50	12.11	0.76	0.68
Карус.Ф 01	593.16	21	3000	9.75	12.09.2013	18.09.2008	102.10	101.85	102.05	0.30	0.40	0.50	9.62	9.55	1.89	8.28	1.33	1.23
КОПЕИКА 01	0.00	0	1200	9.75	17.06.2008	-	100.40	100.40	100.80	0.00	-0.20	0.05	9.79	9.69	9.38	-	1.61	1.47
КОПЕИКА 02	89.70	5	4000	8.70	15.02.2012	18.02.2009	99.70	99.40	99.70	0.05	-0.05	0.32	15.49	8.73	3.58	9.18	1.67	1.53
КОПЕИКА 03	22.27	5	4000	9.80	15.02.2012	20.08.2008	101.20	101.16	101.25	-0.01	0.00	1.20	17.45	9.68	9.83	8.35	1.23	1.14
КОРА УК 01	0.00	0	1000	12.00	14.07.2009	15.01.2008	100.05	99.80	100.05	0.00	0.00	0.40	3.29	11.99	4.05	12.46	0.70	0.62
МагнитФ 01	0.00	0	2000	9.34	19.11.2008	-	102.50	-	-	0.00	0.25	0.30	39.92	9.11	7.76	-	1.44	1.34
МагнитФ 02	67.12	6	5000	8.20	23.03.2012	24.03.2010	100.10	99.90	100.25	-0.12	-0.12	0.10	6.29	8.19	8.34	8.32	2.63	2.43
МартаФин 1	4.10	6	700	14.84	22.05.2008	-	94.00	93.01	93.99	1.88	-0.40	-2.00	63.02	15.79	22.49	-	0.97	0.79
МартаФин 2	4.40	6	1000	11.75	06.12.2009	07.06.2007	99.00	99.00	99.14	0.00	-0.01	1.60	45.39	11.87	0.90	19.95	0.11	0.09
МартаФин 3	12.81	16	2000	13.00	02.08.2011	01.02.2008	93.00	93.00	93.10	1.59	-0.20	-2.00	30.27	13.98	4.37	24.72	0.74	0.59
МатрицаФ-1	16.36	6	1200	12.32	10.12.2008	13.06.2007	99.04	98.90	99.04	0.54	-0.05	-1.64	45.57	12.44	1.59	19.09	0.13	0.11
МвидеоФ-01	5.01	3	2000	10.00	18.11.2009	21.11.2007	100.20	-	100.45	0.00	0.00	-0.20	42.74	9.98	2.20	9.84	0.55	0.50
МИРФинанс1	0.00	0	1000	10.50	27.12.2007	-	100.17	100.00	100.17	0.00	0.20	-0.03	34.81	10.48	10.44	-	0.64	0.58
МКАПИТАЛ-1	35.15	6	1500	8.60	20.08.2009	21.08.2008	99.20	99.20	-	-0.70	-0.75	-0.60	15.08	8.67	5.47	9.45	1.26	1.15
МонеткаФ-1	2.81	2	1000	10.70	14.05.2009	15.11.2007	100.42	99.75	100.50	0.82	0.32	1.52	47.49	10.66	2.75	10.12	0.53	0.48
НатурПрод2	30.06	2	1000	10.75	16.06.2009	18.12.2007	100.20	100.06	100.45	-0.40	0.00	-0.60	37.99	10.73	3.24	10.64	0.62	0.56
Орхидея 01	16.02	1	1000	10.70	09.04.2009	-	100.10	100.00	100.15	0.00	-0.05	0.08	4.40	10.69	2.52	-	1.87	1.82
Патэрсон 1	0.00	0	2000	10.00	17.12.2009	19.06.2008	100.10	100.15	100.25	0.00	-0.15	0.05	9.86	9.99	4.52	10.27	1.09	0.99
Перекрест1	0.00	0	1500	8.15	08.07.2008	10.07.2007	100.00	-	100.23	0.00	0.00	-0.07	24.12	8.15	1.39	7.96	0.20	0.19
ПротекФин1	0.00	0	5000	8.90	02.11.2011	04.11.2009	99.50	99.40	99.64	0.00	0.00	0.20	41.45	8.94	5.40	9.28	2.22	2.04
ПятерочкаФ	26.13	2	1500	11.45	12.05.2010	-	108.85	108.85	109.25	-0.25	0.35	0.15	51.13	10.52	8.27	-	2.55	2.36
ПятерочФ 2	665.39	13	3000	9.30	14.12.2010	-	103.85	103.75	104.00	-0.10	0.00	0.60	32.87	8.96	8.21	-	3.08	2.85
САМОХВАЛ-1	0.00	0	1500	11.40	21.10.2009	23.04.2008	99.50	99.70	100.10	0.00	-0.30	-0.30	0.62	11.42	4.85	11.96	0.96	0.86
ТехИнвест-1	106.84	3	2000	10.00	26.05.2011	29.05.2008	99.57	99.21	99.59	0.12	-0.18	-0.03	40.55	10.04	2.92	10.68	1.02	0.92
Толкнига-2	0.00	0	1500	10.51	09.12.2010	11.12.2008	101.59	100.75	101.79	0.00	0.19	0.09	38.58	10.35	4.50	9.64	1.48	1.35
Лесная промышленность и ЦБК																		
АЦБК-Инв 3	0.00	0	1500	9.95	14.04.2011	18.10.2007	100.65	-	100.80	0.00	0.00	0.05	2.18	9.89	1.05	8.82	0.47	0.43
ГОТЭК-2	5.20	4	1500	11.50	18.06.2009	21.06.2007	100.22	100.20	100.29	-0.08	-0.08	-0.04	40.01	11.47	0.71	9.63	0.15	0.14
ДЗ-Фин -1	0.05	2	400	11.60	23.05.2008	25.05.2007	99.00	98.75	99.20	0.49	0.00	2.60	48.94	11.72	1.78	23.71	0.08	0.06
НЛК 01	0.01	2	500	12.45	31.01.2008	-	100.00	99.50	100.00	0.00	0.30	0.00	28.99	12.45	12.77	-	0.74	0.65
ПЭФ-Союз-1	0.00	1	300	10.00	09.10.2007	-	100.00	-	100.00	0.00	0.80	0.80	6.03	10.00	9.94	-	0.45	0.41
СЗЛК-Фин-1	0.00	0	1000	11.50	02.03.2010	02.09.2008	99.85	99.50	99.80	-0.15	0.00	-0.15	16.38	11.52	5.83	11.93	1.27	1.14
Строительство, ипотека и недвижимость																		
АдаманФ1об	0.00	0	500	13.10	05.06.2008	-	99.70	99.90	101.95	0.00	-0.35	-0.55	50.61	13.14	12.86	-	1.02	0.91
АдаманФ2об	1192.38	30	2000	11.25	20.05.2010	24.05.2007	99.95	99.94	100.00	0.00	-0.05	0.00	19.73	11.26	0.29	11.70	0.07	0.07
АИЖК 1об	0.00	0	1070	11.00	01.12.2008	-	106.77	-	-	0.00	0.07	0.07	44301	10.30	6.57	-	1.46	1.37
АИЖК 2об	0.00	0	1500	11.00	01.02.2010	-	110.10	109.70	110.10	0.00	0.35	0.15	25.62	10.02	7.18	-	2.42	2.26
АИЖК 3об	10.52	2	2250	9.40	15.10.2010	-	105.20	104.80	105.30	0.40	0.40	0.15	3.09	8.94	7.05	-	2.05	1.92
АИЖК 4об	0.00	0	900	8.70	01.02.2012	-	105.55	-	-	0.00	0.00	0.15	20.26	8.24	7.51	-	3.91	3.63
АИЖК 5об	10.50	2	2200	7.35	15.10.2012	-	100.19	100.12	100.19	0.01	-0.06	0.54	2.42	7.34	7.51	-	4.19	3.90
АИЖК 6об	2.01	1	2500	7.40	15.07.2014	-	100.35	100.30										

ВЫПУСКИ	ОБЪЕМЫ			ПОГАШЕНИЕ/ ВЫКУП				ЦЕНА			ИЗМЕНЕНИЕ,%			ДОХОДНОСТЬ,%			ДЮРАЦИЯ	
	Оборот, млн. руб.	Число сделок	Объем, млн. руб.	Купон,%	Погашение	Оферта	Индикат. цена	Покупка	Продажа	день	неделя	месяц	НКД	Текущая	К погаш.	К оферте	Дюр. лет.	Мод. дюр
Химия и нефтехимия																		
ВМУ-Фин 01	30.20	4	1500	11.00	22.12.2009	25.12.2007	100.65	100.53	100.74	-0.05	-0.09	0.25	36.77	10.93	2.57	10.16	0.64	0.58
Дорогобуж1	0.00	0	900	8.60	11.06.2008	-	100.20	100.21	100.50	0.00	-0.17	-0.05	31.81	8.58	8.57	-	1.07	0.98
КуйбАзот-2	0.56	9	2000	8.80	04.03.2011	-	100.65	100.65	101.00	0.00	-0.15	0.35	11.81	8.74	8.78	-	3.32	3.05
МарийНПЗ	1.15	2	800	12.40	16.12.2008	19.06.2007	100.17	100.17	100.30	-0.01	0.02	-0.18	43.82	12.38	1.00	10.74	0.15	0.13
НБ-РЕТАЛ-1	0.00	0	1000	9.90	09.12.2009	10.12.2008	100.00	-	-	0.00	0.00	0.00	36.62	9.90	6.42	10.13	1.49	1.35
НИКОСХИМ 2	38.71	13	1500	12.30	20.08.2009	16.08.2007	100.90	100.90	101.00	-0.10	-0.12	-0.20	23.93	12.19	1.24	9.57	0.30	0.27
НИТОЛ 02	35.54	7	2200	11.75	15.12.2009	-	102.15	102.10	102.35	0.05	-0.10	0.50	41.53	11.50	11.07	-	2.26	2.03
НКНХ-03 об	0.00	0	500	8.00	01.09.2007	-	100.36	-	-	0.00	0.00	0.00	3.07	7.97	7.11	-	0.34	0.32
НКНХ-04 об	0.00	0	1500	9.99	26.03.2012	02.04.2009	103.50	-	-	0.00	-0.50	-0.45	6.84	9.61	3.24	7.83	1.80	1.67
САНОС-02об	0.00	1	3000	10.00	10.11.2009	13.11.2007	105.40	105.40	105.63	-0.24	-0.10	-0.25	44.93	9.49	7.77	0.14	0.53	0.52
СИБУРХолд1	0.00	0	1500	7.70	01.11.2012	05.11.2009	100.50	-	-	0.00	0.00	0.15	35.65	7.66	3.65	7.62	2.27	2.11
СНХЗ Фин 1	0.00	0	1000	10.70	29.09.2009	02.10.2007	100.04	100.05	100.15	0.00	-0.06	0.14	7.04	10.70	1.94	10.53	0.43	0.39
ТАИФ-Фин01	34.91	3	4000	8.42	09.09.2010	11.09.2008	99.75	99.65	99.80	-0.03	-0.03	-0.05	9.92	8.44	3.68	8.79	1.32	1.21
УХК обл	11.06	12	500	10.50	21.01.2011	25.01.2008	100.55	-	-	0.00	0.00	0.00	0.00	10.44	2.03	10.09	0.71	0.65
Добывающая промышленность																		
Белон 01	0.00	0	1500	9.10	03.06.2009	-	100.60	-	100.60	0.00	0.34	0.40	35.40	9.05	8.97	-	1.90	1.74
Кокс 01	1.21	2	3000	8.95	16.07.2009	-	101.15	101.02	101.15	-0.05	0.15	0.10	24.28	8.85	8.54	-	2.02	1.86
ХайлендГФ1	0.29	1	750	12.75	02.04.2008	-	100.65	100.65	100.75	0.05	-0.15	0.15	8.03	12.67	12.54	-	0.89	0.79
Финансовый сектор																		
Абсолют 02	0.00	0	1000	9.70	30.06.2008	02.07.2007	100.46	100.10	100.50	0.00	0.12	0.21	6.64	9.66	1.16	7.41	0.18	0.17
АК БАРС-02	0.18	1	1500	8.25	22.01.2009	26.07.2007	100.07	99.98	100.10	-0.03	-0.03	0.07	20.79	8.24	1.14	7.80	0.25	0.23
БанкСЮНО301	7.17	23	1000	9.25	24.04.2008	-	101.85	101.40	101.75	0.00	0.25	-0.05	0.25	9.08	7.51	-	0.96	0.89
БанкСЮНО302	1.08	16	2000	8.37	05.10.2009	04.10.2007	100.54	100.40	100.55	0.00	-0.06	0.54	5.27	8.33	8.28	7.06	0.44	0.41
ВТБ - 4 об	0.00	0	5000	6.30	19.03.2009	20.03.2008	100.00	-	-	0.00	0.00	-0.15	6.21	6.30	3.05	6.39	0.88	0.83
ВТБ - 5 об	0.00	0	15000	5.90	17.10.2013	24.04.2008	100.35	-	-	0.00	0.00	0.00	0.16	5.88	0.87	5.65	0.97	0.92
ВТБ - 6 об	0.00	0	15000	6.50	06.07.2016	18.07.2007	100.01	-	-	0.00	0.00	-0.39	1.60	6.50	0.16	6.44	0.22	0.21
Газбанк 01	0.01	1	750	10.50	25.11.2008	22.05.2007	100.25	100.21	100.50	0.04	0.25	0.25	45.16	10.50	3.87	10.05	0.07	0.06
ГазпромБ 1	19.90	1	5000	7.10	27.01.2011	-	99.50	99.25	99.70	0.20	-0.20	0.13	16.53	7.14	7.38	-	3.31	3.08
ГазпромБ 2	0.00	0	5000	6.54	20.11.2013	28.11.2007	100.10	-	-	0.00	0.00	0.00	26.70	6.53	6.63	6.45	0.57	0.54
ДельтаКр-1	0.00	0	1500	7.09	01.12.2009	-	100.50	-	-	0.00	0.00	0.00	27.78	7.05	6.99	-	2.36	2.20
ЕврокомФК1	1.90	1	1000	11.50	18.12.2009	21.12.2007	100.10	-	-	-0.22	-1.05	-0.90	39.70	11.38	2.50	9.99	0.63	0.57
Зенит Зобл	61.47	6	2000	8.39	16.02.2009	-	100.70	100.65	100.90	-0.10	0.76	0.76	16.32	8.40	8.59	-	1.69	1.56
Зенит Зобл	34.61	3	3000	8.45	09.11.2011	14.11.2007	100.29	100.28	100.43	-0.01	-0.21	0.11	37.74	8.43	0.98	8.04	0.53	0.49
Кедр-01	0.00	0	450	11.50	05.10.2007	-	99.90	-	-	0.00	-0.05	-0.10	6.62	11.51	12.14	-	0.43	0.39
Кедр-02	0.00	0	1000	11.15	15.09.2009	18.03.2008	100.05	100.15	101.00	0.00	-0.10	-0.05	11.61	11.14	4.35	11.55	0.85	0.77
КИТФинБанк	1.34	3	2000	10.00	18.12.2008	-	102.80	102.80	102.90	-0.20	-0.10	0.20	35.89	9.73	8.30	-	1.51	1.39
КМБ-Банк2	0.00	0	3400	7.75	30.11.2011	03.12.2008	100.65	100.50	101.00	0.00	0.00	0.00	30.15	7.70	2.68	7.44	1.50	1.39
КрЕврБ-01	0.00	0	3500	7.94	03.02.2010	06.08.2008	100.00	-	-	0.00	0.00	0.00	17.19	7.94	3.79	8.08	1.22	1.13
ЛОКОБанк 2	0.00	0	500	10.65	22.04.2008	-	100.05	100.00	101.00	0.00	-0.25	-0.15	2.04	10.62	10.73	-	0.95	0.86
МастерБ-2	31.00	1	1000	11.75	23.05.2008	25.05.2007	100.15	100.01	100.14	0.00	0.15	0.05	49.58	11.75	0.84	11.20	0.08	0.07
МастерБ-3	0.00	0	1200	11.75	30.11.2011	05.12.2007	100.30	100.20	100.60	0.00	-0.10	0.00	45.71	11.71	1.54	11.49	0.58	0.52
МДМ-Банк03	0.00	0	6000	7.60	01.10.2009	04.10.2007	100.25	-	100.30	0.00	0.00	0.00	4.58	7.58	1.29	6.98	0.44	0.41
МКБ 02обл	0.00	0	1000	10.40	04.06.2009	06.12.2007	100.40	100.20	100.35	0.00	0.30	0.02	40.18	10.36	2.90	9.91	0.59	0.53
ММБ 02обл.	0.00	0	3000	6.50	11.02.2009	13.02.2008	100.23	-	-	0.00	0.00	0.00	12.82	6.49	2.82	6.28	0.78	0.74
МоскомбБ	0.00	0	1000	9.30	10.12.2008	-	100.52	-	-	0.00	0.00	-0.18	36.18	9.25	3.23	-	1.51	1.47
МоскомбБ-2	0.00	0	3000	8.40	15.02.2011	19.08.2008	100.00	-	-	0.00	0.00	0.00	15.19	8.40	3.03	8.56	1.26	1.16
НОМОС 6в	12.16	5	800	10.03	16.08.2007	-	100.50	100.50	100.70	-0.21	-0.20	-0.13	19.51	9.98	8.19	-	0.30	0.28
НОМОС 7в	19.99	22	3000	8.25	16.06.2009	18.12.2007	100.25	100.25	100.30	-0.01	-0.05	-0.27	29.16	8.23	2.42	7.97	0.62	0.58
Петрокомб2	44.63	6	3000	8.50	31.08.2009	-	100.67	100.35	100.75	-0.06	-0.03	0.44	13.51	8.44	8.34	-	2.15	1.99
ПРББ-5	0.00	0	1000	9.69	29.04.2009	02.09.2007	100.20	-	-	0.00	0.00	0.25	46.99	9.67	9.05	9.37	0.34	0.31
РОСБАНК-1	5.87	17	3000	7.89	15.02.2009	-	100.90	100.90	101.00	-0.09	-0.13	0.05	15.56	7.82	7.37	-	1.70	1.58
РосселхБ 2	79.86	2	7000	7.85	16.02.2011	-	102.25	102.10	102.40	0.00	-0.05	0.25	13.98	7.68	7.36	-	3.29	3.07
РосселхозБ	0.00	0	3000	7.20	04.06.2008	-	100.25	-	100.35	0.00	0.00	0.00	10.06	7.18	7.14	-	1.06	0.99
РусСтанд-3	0.00	0	2000	8.40	22.08.2007	-	100.10	-	100.20	0.00	0.00	-0.05	14.96	8.39	7.96	-	0.32	0.30
РусСтанд-4	0.00	0	3000	8.25	03.03.2008	-	100.20	100.00	100.50	0.00	-0.30	0.15	12.43	8.21	7.76	-	0.83	0.77
РусСтанд-5	0.00	0	5000	8.50	09.09.2010	11.09.2008	100.15	-	-	0.00	0.00	0.09	10.01	8.49	3.58	8.55	1.32	1.21
РусСтанд-6	0.00	0	6000	8.10	09.02.2011	15.08.2007	100.00	-	-	0.00	0.00	-0.10	15.98	8.10	0.65	7.97	0.30	0.28
РусСтанд-7	0.00	0	5000	8.50	20.09.2011	25.03.2008	100.40	-	105.25	0.00	0.00	0.20	7.22	8.46	1.72	8.15	0.89	0.82
Русфинанс1	0.00	0	1500	7.65	02.12.2008	-	101.15	-	-	0.00	0.00	0.00	29.97	7.56	6.99	-	1.50	1.40
Русфинанс2	0.00	0	1500	7.50	02.12.2008	-	100.00	-	-	0.00	0.00	0.00	29.37	7.50	7.63	-	1.50	

ЭМИТЕНТЫ	ОБЪЁМ		ПОГАШЕНИЕ		ЦЕНА		ИЗМЕНЕНИЕ,%			ДОХОДНОСТЬ,%			РЕЙТИНГ			ДЮРАЦИЯ	
	Объем, млн.	Купон,%	Погашение	Дней до погашения	Покупка	Продажа	день	неделю	месяц	К погаш.	Текущая	Спрэд к benchmark	S&P	Moody's	Fitch	Дюр. лет.	Мод. дюр
Суверенные еврооблигации																	
Россия 07	\$ 2 400	10.000	26.06.2007	59	100.50	100.69	0.00	-0.19	-0.31	6.41	9.95	175	BBB+	Baa2	BBB+	0.15	0.15
Россия 10	\$ 2 718	8.250	31.03.2010	1068	104.50	104.69	-0.06	0.06	0.48	5.35	7.89	74	BBB+	Baa2	BBB+	1.57	1.53
Россия 18	\$ 3 466	11.000	24.07.2018	4105	143.38	144.06	-0.30	0.57	0.17	5.67	7.67	97	BBB+	Baa2	BBB+	7.34	7.14
Россия 30	\$19 526	5.000	31.03.2030	8373	113.44	113.63	-0.22	0.72	0.17	5.66	4.41	96	BBB+	Baa2	BBB+	7.23	7.03
Россия 28	\$ 2 500	12.750	24.06.2028	7728	181.38	182.19	-0.34	0.66	0.28	5.94	7.03	124	BBB+	Baa2	BBB+	10.44	10.14
Облигации Минфина РФ																	
MINFIN 8	\$ 1 322	3.000	14.11.2007	200	97.00	98.00	0.00	0.00	-0.77	6.28	3.09	0	BBB+	Baa2	BBB+	2.78	2.58
MINFIN 5	\$ 2 167	3.000	14.05.2008	382	97.50	97.50	0.06	0.13	0.26	6.23	3.08	0	BBB+	Baa2	BBB+	3.76	3.57
MINFIN 7	\$ 1 750	3.000	14.05.2011	1477	91.00	91.50	-0.14	0.41	0.00	6.91	3.30	0	BBB+	Baa2	BBB+	6.20	5.85
Облигации Aries																	
ARIES 01	€ 2 000	7.362	25.10.2007	180	101.52	101.61	-0.02	-0.05	-0.39	4.17	7.25	3	BBB+	Baa2	BBB+		2.63
ARIES 02	€ 1 000	7.750	25.10.2009	911	107.60	107.90	-0.06	-0.01	-0.51	4.43	7.20	25	BBB+	Baa2	BBB+	2.28	2.18
ARIES 03	\$ 2 436	9.600	25.10.2014	2737	127.21	127.59	-0.18	0.65	-0.58	5.17	7.55	47	BBB+	Baa2	BBB+	5.75	5.60
Муниципальные еврооблигации																	
Москва 11	€ 374	6.450	12.10.2011	1628	105.87	106.16	-0.07	0.00	-0.44	4.94	6.09	75	BBB+	Baa1	BBB+	3.89	3.71
Татарстан 15	\$ 250	7.700	03.08.2015	3019	101.00	104.00	0.00	0.49	1.55	7.53	7.62	283	BB-	Ba1	BB+	6.17	5.96
Корпоративные еврооблигации																	
Алроса 08	\$ 500	8.125	06.05.2008	374	102.13	0.00	-0.02	0.06	-0.26	5.93	7.96	92	BB-	Ba2		0.95	0.93
Алроса 14	\$ 800	8.875	17.11.2014	2760	114.87	115.85	-0.23	0.52	0.22	6.36	7.73	177	BB-	Ba2		5.61	5.43
Вимм-Билль-Данн 08	\$ 150	8.500	21.05.2008	389	102.00	102.50	-0.12	0.08	0.39	6.50	8.33	146	B+	U B1		0.99	0.96
Вымпелком 09	\$ 450	10.000	16.06.2009	780	107.75	108.05	0.00	0.12	0.05	6.05	9.28	139	BB+	Ba2		1.91	1.85
Вымпелком 10	\$ 300	8.000	11.02.2010	1020	103.91	104.75	0.01	0.02	0.41	6.43	7.70	182	BB+	Ba2		2.51	2.43
Вымпелком 11	\$ 300	8.375	22.10.2011	1638	106.79	107.54	0.00	0.00	0.00	6.60	7.84	200	BB-		B+	3.84	3.72
ГАЗПРОМ 09	\$ 700	10.500	21.10.2009	907	111.66	112.02	-0.07	-0.02	-0.18	5.39	9.40	73	BBB	A3	BBB-	2.25	2.19
ГАЗПРОМ 10	\$ 1 000	7.800	27.09.2010	1248	109.27	109.60	-0.07	0.00	-0.12	4.77	7.14	60	BBB	A3	BBB-	3.01	2.88
ГАЗПРОМ 12	\$ 1 000	4.560	09.12.2012	2052	97.84	98.20	-0.07	0.30	-0.02	5.01	4.66	81	BBB	A3	BBB-	4.98	4.74
ГАЗПРОМ 13-1	\$ 1 750	9.625	01.03.2013	2134	118.87	119.44	-0.17	0.65	-0.10	5.77	8.10	117	BBB	A3	BBB-	4.65	4.52
ГАЗПРОМ 13-2	\$ 1 222	4.505	22.07.2013	2277	96.63	97.62	-0.22	0.44	-0.30	5.84	4.66	125	BBB	A3	BBB-	2.58	2.51
ГАЗПРОМ 13-3	\$ 647	5.625	22.07.2013	2277	99.86	100.19	-0.01	0.21	0.20	5.68	5.63	109	BBB	A3	BBB-	2.22	2.16
ГАЗПРОМ 15	\$ 1 000	5.875	01.06.2015	2956	103.57	103.95	0.29	-0.03	-0.17	5.32	5.67	111	BBB	A3	BBB-	6.36	6.04
ГАЗПРОМ 20	\$ 1 250	7.201	01.02.2020	4662	105.25	110.00	-0.06	0.34	-0.12	5.87	6.84	128	BBB	A3	BBB-	4.03	3.93
ГАЗПРОМ 34	\$ 1 000	8.625	28.04.2034	9862	130.02	130.48	0.11	-0.30	0.34	6.30	6.63	141	BBB	A3	BBB-	12.58	12.20
Галерея 13	\$ 175	10.125	15.05.2013	2209	101.63	102.38	3.96	0.00	-2.25	9.71	9.96	515				3.90	3.72
Дон-Строй, 10	€ 150	10.000	01.11.2010	1283	99.75	100.25	-	-	-	10.09	10.03	552				3.04	2.89
Евразхолдинг 09	\$ 300	10.875	03.08.2009	828	109.00	109.38	-0.04	0.24	0.40	6.51	9.98	183	BB-	B2	BB	2.02	1.96
Евразхолдинг 15	\$ 750	8.250	10.11.2015	3118	103.08	104.43	0.55	0.76	0.22	7.75	8.00	305	BB-	B2	BB	6.10	5.88
Мегафон 09	\$ 375	8.000	10.12.2009	957	104.00	104.29	0.01	0.14	0.06	6.31	7.69	170	BB		BB+	2.34	2.27
ММК 08	\$ 300	8.000	21.10.2008	542	102.35	103.21	0.06	0.05	-0.27	6.30	7.82	163	BB	Ba2	BB-	1.41	1.37
МТС 08	\$ 400	9.750	30.01.2008	277	102.72	103.33	-0.01	-0.01	0.10	5.94	9.49	88	BB-	Ba3		0.72	0.70
МТС 10	\$ 400	8.375	14.10.2010	1265	106.00	106.50	-0.04	0.05	0.68	6.37	7.90	177	BB-	Ba3		3.09	2.99
МТС 12	\$ 400	8.000	28.01.2012	1736	105.91	106.36	0.00	0.37	0.71	6.53	7.55	193	BB-	Ba3		3.99	3.86
НОРНИКЕЛЬ, 09	\$ 500	7.125	30.09.2009	886	102.71	103.30	0.02	0.11	0.23	5.90	6.94	124	BBB-	Baa2	BBB-	2.25	2.19
РЖД 30	1000 rub	11.000	30.06.2012	1890	101.38	101.75	0.00	0.00	0.00	10.69	10.85	406	BBB+	A3	BBB+	4.49	4.37
Северсталь 09	€ 325	8.625	24.02.2009	668	104.08	104.34	0.00	0.14	0.23	6.20	8.29	152	BB-		BB-	1.69	1.64
Северсталь 14	\$ 375	9.250	19.04.2014	2548	110.50	0.00	0.19	1.06	0.23	7.30	8.37	271	BB-		BB-	5.36	5.17
Сибнефть 09	\$ 500	10.750	15.01.2009	628	107.86	108.66	-0.12	0.05	-0.47	5.82	9.97	116	BB+	Ba1		1.56	1.52
Система 08	\$ 350	10.250	14.04.2008	352	103.93	104.61	-0.01	0.03	0.04	5.93	9.86	89	BB-		B+	0.93	0.90
Система 11	\$ 350	8.875	11.11.2011	1658	105.77	106.94	-0.06	0.19	0.65	7.09	8.39	248	BB-		B+	3.21	3.11
Ситроникс 09	\$ 200	7.875	02.03.2009	674	100.70	101.68	0.00	0.12	0.55	7.45	7.82	279			B-	1.72	1.66
ТНК 07	\$ 700	11.000	11.11.2011	1658	102.37	103.22	-0.01	-0.06	-0.23	6.21	10.75	119	BB+		BBB-	0.49	0.47
Транснефть-2014	\$ 1 300	5.670	05.03.2014	2503	99.23	99.78	-0.07	0.00	-0.09	5.81	5.71	121	BBB+	A2		5.71	5.55

Источники: REUTERS

ЭМИТЕНТЫ	ОБЪЁМ		ПОГАШЕНИЕ		ЦЕНА		ИЗМЕНЕНИЕ,%			ДОХОДНОСТЬ,%			РЕЙТИНГ			ДЮРАЦИЯ		
	Объем, млн.	Купон,%	Погашение	Дней до погашения	Покупка	Продажа	день	неделю	месяц	К погаш.	Текущая	Спрэд к benchmark	S&P	Moody's	Fitch	Дюр. лет.	Мод. дюр	
Еврооблигации финансового сектора																		
Абсолют 09	\$	200	8.75	07.04.2009	710	103.35	103.85	0.02	3.60	-0.38	6.86	8.47	220	B1	B	1.81	1.75	
АК БАРС 08	\$	175	8	27.10.2008	548	99.97	100.68	0.00	0.02	0.08	8.02	8.00	336		BB-	1.43	1.38	
Альфа-банк 08	\$	250	7.75	02.07.2008	431	100.98	101.55	-0.02	0.18	0.10	6.85	7.67	179	BB	BB-	1.11	1.08	
Альфа-банк 15	\$	225	8.625	09.12.2015	3147	100.75	101.45	0.06	0.10	-0.21	8.38	8.56	376	BB	BB-	3.07	2.95	
Альфа-Банк, 09	\$	400	7.875	10.10.2009	896	101.19	101.87	0.04	0.41	0.09	7.33	7.78	272	BB-	Ba2	B+	2.26	2.18
Альфа-Банк, Каз-н 17	\$	300	8.635	22.02.2017	3588	99.74	100.38	0.33	0.00	-0.44	8.67	8.66	397			6.71	6.43	
Банк Москвы 13	\$	500	7.335	13.05.2013	2207	104.66	105.30	0.35	0.17	0.62	6.39	7.01	180		Baa2	BBB	6.71	6.43
Банк Москвы 15	\$	300	7.5	25.11.2015	3133	102.91	103.49	0.03	0.16	0.33	6.57	7.29	196		Baa2	BBB	3.10	3.01
Банк Москвы, 09	\$	250	8	28.09.2009	884	104.88	105.37	-0.03	-0.02	0.19	5.79	7.63	113		BBB	2.23	2.16	
Банк Москвы, 09	5000 rub	7.25	25.11.2009	942	101.50	101.88	0.00	-1.48	0.20	0.60	6.60	7.14	45			2.32	2.25	
Банк Москвы, 10	\$	300	7.375	26.11.2010	1308	104.55	105.08	0.06	-0.02	0.39	5.94	7.05	133		Baa2	BBB	3.12	3.03
Банк Союз, 10	\$	125	9.375	16.02.2010	1025	99.84	100.34	0.13	0.05	-0.26	9.43	9.39	481	B-		2.47	2.36	
БИН Банк 09	\$	200	9.5	18.05.2009	751	99.55	100.38	-0.07	-0.15	0.11	9.74	9.54	508	B-		B-	1.83	1.75
ВТБ 07	\$	300	8.255	30.07.2007	93	100.60	100.86	0.00	-0.06	-0.22	5.76	8.21		BBB+	A2	BBB+		2.45
ВТБ 08	\$	550	6.875	11.12.2008	593	101.63	102.02	0.09	-0.06	0.30	5.79	6.76	113	BBB+	A2	BBB+	1.51	1.47
ВТБ 11	\$	450	7.5	12.10.2011	1628	107.09	107.63	0.14	0.36	0.72	5.67	7.00	108				3.87	3.77
ВТБ 15	\$	750	6.315	04.02.2015	2839	102.50	103.00	0.00	0.04	0.62	5.32	6.16	71	BBB+	A2	BBB+	2.54	2.47
ВТБ 35	\$	1000	6.25	30.06.2035	10290	103.75	104.50	0.00	0.80	1.29	5.97	6.02	109	BBB+	A2	BBB+	13.59	13.19
Газпромбанк 08	\$	1050	7.25	30.10.2008	551	101.93	102.43	-0.02	-0.06	0.01	5.88	7.11	122				1.44	1.40
Газпромбанк 11	\$	300	7.97	15.06.2011	1509	106.76	107.44	-0.14	0.33	0.63	6.06	7.47	137	BBB-			3.59	3.39
Газпромбанк 15	\$	1000	6.5	23.09.2015	3070	100.36	101.12	-0.20	0.69	0.03	6.44	6.48	174	BBB-			6.56	6.36
Импексбанк 07	\$	100	9	29.06.2007	62	100.44	100.58	-0.02	-0.04	-0.19	6.01	8.96	105	WR		WR	0.16	0.16
МБРР 08	\$	150	8.625	03.03.2008	310	100.97	101.39	-0.02	0.20	0.06	7.39	8.54	232			B	0.82	0.79
МКБ, 09	\$	100	9.5	21.10.2009	907	100.25	101.25	-0.02	0.02	-0.41	9.97	9.48	537			B-	2.25	2.14
Моснарбанк 07	\$	200	7.15	05.10.2007	160	100.59	100.61	0.00	-0.67	0.31	5.83	7.11	41			BBB		
Моснарбанк 08	\$	150	4.375	30.06.2008	429	98.46	98.56	-0.03	0.21	1.06	5.76	4.44	72			BBB	1.13	1.10
Петрокоммерц 09	\$	225	8	23.03.2009	695	100.00	100.50	0.05	0.20	0.18	7.99	8.00	333	B+	Ba3		1.78	1.71
Промсвязьбанк 10	\$	200	8.5	04.10.2010	1255	101.00	101.75	0.09	0.45	-1.19	8.16	8.42	355				3.03	2.91
Промстройбанк 15	\$	400	6.2	29.09.2015	3076	100.39	100.89	0.04	0.00	0.28	6.07	6.18	145		A2	BBB	3.11	3.02
Ренессанс Капитал 08	\$	100	8	31.10.2008	552	100.00	0.00	-	0.00	0.00	7.99	8.00	340	BB-	Ba3	BB-	1.77	1.70
Росбанк, 07	\$	150	7.625	09.07.2007	72	100.15	100.30	0.00	0.05	-0.11	6.65	7.61	167	B+		B+	0.19	0.18
Росбанк, 09	\$	225	9.75	24.09.2009	880	103.70	104.40	0.00	0.06	0.23	7.35	9.40	276	B+		B+	1.54	1.52
РосБР 08	\$	170	6.5	11.08.2008	471	100.60	100.90	-0.03	0.02	-0.09	5.99	6.46	131	BBB+	Baa2		1.23	1.19
Россельхозбанк 11	\$	350	6.875	29.11.2010	1311	103.25	103.80	0.01	0.36	0.29	5.85	6.66	125		A3	BBB+	3.15	3.06
Россельхозбанк 13	\$	700	7.175	16.05.2013	2210	106.19	106.86	-0.08	0.22	1.05	5.94	6.76	135		A3	BBB+	4.89	4.75
Русс. Станд 07	\$	300	7.8	28.09.2007	153	100.27	100.52	-0.05	0.06	-0.08	7.06	7.78	205	B+	Ba2		0.41	0.40
Русс. Станд 08	\$	300	8.125	21.04.2008	359	100.60	101.14	0.00	0.46	-0.33	7.47	8.08	242	B+	Ba2		0.95	0.92
Русс. Станд 10	\$	500	7.5	07.10.2010	1258	97.59	98.52	-	-	-	8.32	7.69	371	B+	Ba2		3.07	2.95
Русс. Станд 11	\$	350	8.625	05.05.2011	1468	100.81	102.06	0.18	0.74	0.49	8.38	8.56	379	B+	Ba2		3.34	3.21
Русс. Станд 15	\$	200	8.875	16.12.2015	3154	99.55	100.55	0.08	1.04	-0.55	9.02	8.92	441	B+	Ba2		3.08	2.95
Сбербанк 13	\$	500	6.48	05.05.2013	2199	103.86	104.42	-0.03	0.30	0.86	5.71	6.24	112	A2		BBB+	4.97	4.83
Сбербанк 15	\$	1000	6.23	11.02.2015	2846	101.36	101.86	0.01	0.20	0.30	0.00	6.15	0	A2		BBB+		
Сибкадембанк 08	\$	175	9.75	19.05.2008	387	102.33	102.75	-0.02	0.13	-0.37	7.39	9.53	235			B	0.98	0.95
Сибкадембанк 09	\$	351	9	12.05.2009	745	102.08	102.70	-0.02	0.20	0.06	7.87	8.82	321			B	1.83	1.76
СПб Банк, 09	\$	125	9.501	25.11.2009	942	100.50	101.15	-0.02	0.02	-0.41	9.27	9.45	461				2.24	2.15
Финансбанк 08	\$	250	7.9	12.12.2008	594	101.34	102.00	0.14	0.38	-0.33	7.00	7.80	233				1.50	1.45
ХКБ Банк 08-1	\$	150	9.125	04.02.2008	282	100.12	100.67	0.07	-0.01	-0.30	8.92	9.11	380	B			0.73	0.70
ХКБ Банк 08-2	\$	275	8.625	30.06.2008	429	99.71	100.25	-0.09	0.04	-0.33	8.87	8.65	381	B			1.10	1.05

Источники: REUTERS

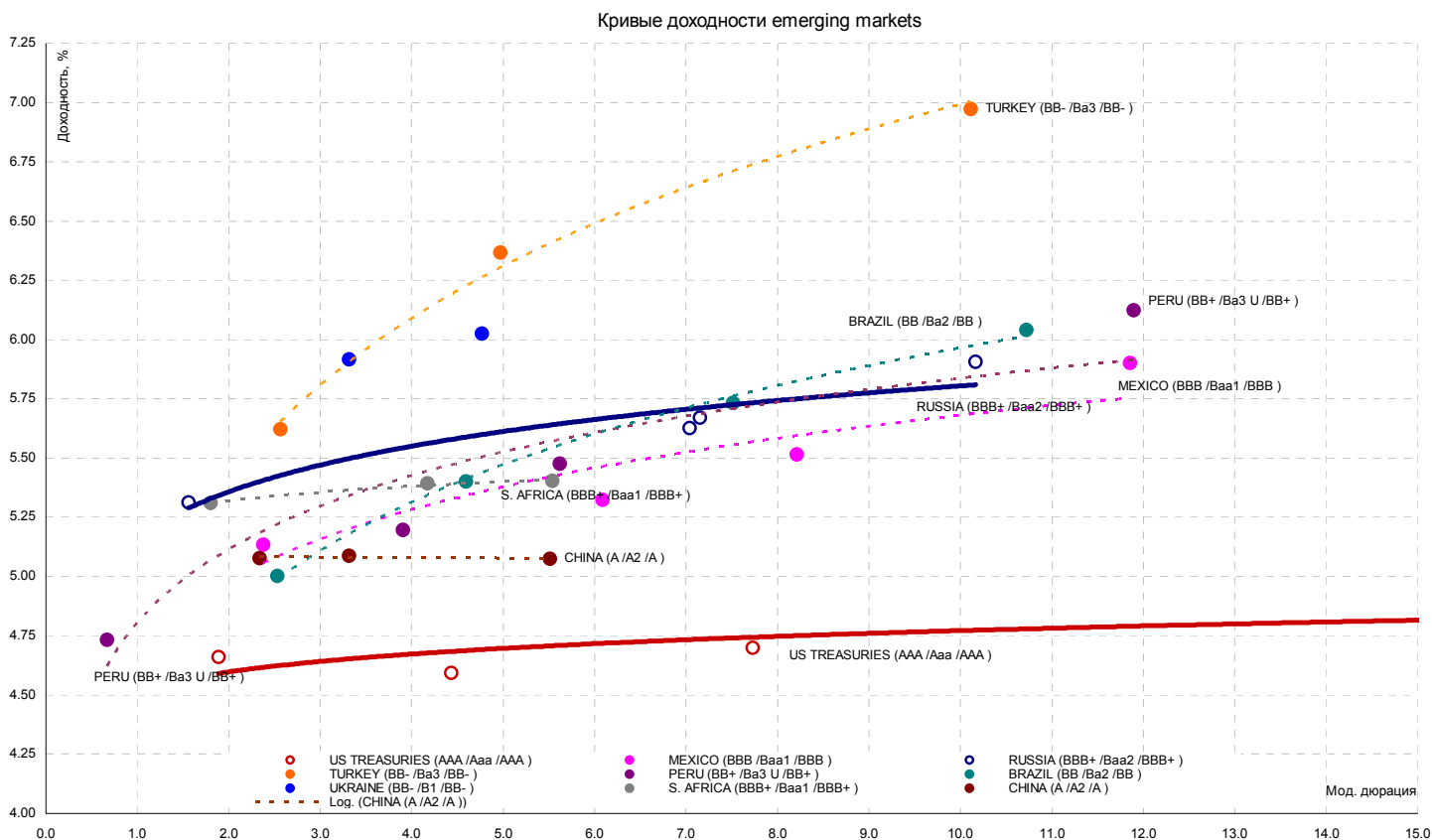
ЭМИТЕНТЫ	ОБЪЁМ		ПОГАШЕНИЕ		ЦЕНА		ИЗМЕНЕНИЕ,%			ДОХОДНОСТЬ,%			РЕЙТИНГ			ДЮРАЦИЯ	
	Объем, млн.	Купон,%	Погашение	Дней до погашения	Покупка	Продажа	день	неделю	месяц	К погаш.	Текущая	Спрэд к benchmark	S&P	Moody's	Fitch	Дюр. лет.	Мод. дюр
CLN																	
Корпоративный сектор																	
АвтоВАЗ 08	\$ 250	8.5	20.04.2008	358	100.34	100.71	-0.05	0.09	0.00	8.12	8.47	308				0.95	0.91
АМТЕЛ 07	\$ 175	9	30.06.2007	63	98.88	99.44	0.64	0.76	-0.38	15.68	9.10	1065				0.16	0.16
Дон-Строй, 10	\$ 150	10	01.11.2010	1283	99.75	100.25	-	-	-	10.09	10.03	552				3.04	2.89
Иркут 09	\$ 125	8.25	10.04.2009	713	100.75	101.96	0.00	0.00	0.00	7.82	8.19	316				1.82	1.76
Кузбассразрезуголь 0	\$ 150	9	13.07.2007	76	99.50	100.25	0.00	0.00	0.11	11.28	9.05	627				0.20	0.19
Миракс Групп 08	\$ 100	9.7	27.02.2008	305	100.50	101.00	0.00	-0.12	0.25	8.99	9.65	394	B2	B		0.80	0.77
Открытые инвестиции	\$ 150	9.125	09.11.2007	195	100.00	100.50	0.00	0.00	-0.87	9.12	9.13	408				0.50	0.48
РБК 09	\$ 100	9.5	07.06.2009	771	100.13	100.50	-	0.00	0.00	9.44	9.49	485				2.25	2.15
РМК 08	\$ 100	9.25	21.12.2008	603	100.13	0.00	0.00	0.00	0.50	9.15	9.24	449				1.51	1.44
Русс Станд Водка 08	\$ 85	10	06.06.2008	405	100.56	101.13	0.00	-0.86	0.00	9.43	9.94	437				1.03	0.98
САНОС 09	\$ 100	7.95	16.05.2009	749	100.50	101.10	-	0.00	0.00	7.71	7.91	304				2.26	2.18
Связной 07	\$ 50	10.75	28.07.2007	91	99.50	100.00	0.00	-1.00	0.00	12.53	10.80	752				0.24	0.24
Седьмой Континент 0	\$ 90	7.25	22.09.2007	147	99.00	100.00	-	0.00	0.00	8.49	7.32	323				0.77	0.73
Татфондбанк 08	\$ 90	9.5	28.02.2008	306	99.75	100.00	-	0.00	0.00	9.75	9.52	460				0.98	0.93

Источники: REUTERS

ИНДИКАТИВНЫЕ СПРЭДЫ REUTERS

Годы	AAA	AA+	AA	AA-	A+	A	A-	BBB+	BBB	BBB-	BB+	BB	BB-	B+	B	B-	CCC+
Промышленные предприятия																	
1	15	20	25	30	35	40	45	50	55	70	95	115	140	170	185	215	510
2	27	32	37	41	44	52	57	63	68	88	115	125	175	185	195	220	575
3	34	38	42	45	49	62	67	74	84	104	130	165	205	215	255	285	600
5	41	45	53	58	60	68	76	85	98	118	160	215	235	255	310	350	620
7	45	50	56	61	66	73	82	90	122	142	185	220	245	270	325	370	630
10	54	70	74	78	81	86	92	112	132	159	205	240	260	285	340	385	675
30	67	83	96	101	105	110	123	153	174	204	234	302	318	333	354	415	740
Транспорт																	
1	20	25	30	35	40	45	55	65	75	95	120	145	165	185	200	230	550
2	30	35	40	50	60	70	75	80	90	105	145	165	185	205	230	275	560
3	45	50	55	65	75	85	95	105	115	125	150	195	235	250	275	310	575
5	55	65	70	82	95	110	120	125	132	153	175	250	265	300	325	345	575
7	72	82	92	104	117	128	143	153	165	190	190	265	290	330	365	385	575
10	88	94	103	118	134	151	171	186	192	220	225	275	310	355	405	425	575
30	105	115	125	140	160	178	193	203	225	235	260	300	340	415	445	495	600
Коммунальные услуги (utilities)																	
1	6	7	8	11	14	16	19	25	37	41	240	250	230	265	365	440	530
2	10	11	15	18	23	25	28	39	46	66	312	275	255	310	400	470	600
3	13	18	23	26	33	35	38	41	54	65	295	300	275	415	455	560	705
5	31	36	38	42	49	52	59	79	92	92	227	230	250	325	360	460	660
7	37	44	44	50	57	62	72	90	97	107	170	195	215	250	320	330	445
10	30	39	49	65	68	84	89	100	119	125	210	275	295	300	340	390	470
30	55	65	75	95	99	104	121	139	149	159	225	310	320	330	350	370	570
Финансовый сектор																	
1	10	32	34	36	44	59	62	79	84	89	165	175	185	280	290	300	355
2	14	34	36	42	72	76	78	92	95	97	185	195	205	300	310	320	365
3	18	35	38	44	75	78	82	93	99	103	195	205	215	310	310	330	375
5	33	53	60	71	84	90	93	107	119	128	225	235	245	335	345	355	440
7	56	74	77	83	93	95	103	124	132	146	245	255	265	370	380	390	490
10	74	87	90	93	113	115	122	145	153	170	265	275	285	395	405	415	545
30	90	105	113	116	131	132	137	166	171	182	315	325	335	445	455	465	585
Банки																	
1	11	19	21	22	40	43	47	59	62	69	195	205	215	275	285	295	460
2	13	27	35	36	45	47	51	64	72	77	210	215	225	285	295	305	470
3	24	28	37	38	49	50	55	71	79	81	215	225	235	295	305	315	480
5	35	42	48	52	59	61	66	79	84	89	225	235	245	325	335	345	505
7	50	58	61	65	73	75	78	108	115	121	245	255	265	365	375	385	515
10	62	71	74	75	87	89	92	128	138	146	265	275	285	405	415	425	525
30	86	93	97	103	113	116	118	157	164	170	285	295	305	455	465	475	555

Источники: REUTERS



Источник: REUTERS

ЭМИТЕНТЫ	ЦЕНА		ИЗМЕНЕНИЕ,%			ДОХОДНОСТЬ,%	ДЮРАЦИЯ	РЕЙТИНГ	
	По закрытию	Последняя котировка	день	неделя	месяц	До погашения	Дюрация	S&P	Moody's
US10YT=RR	99.42	99.42	0.01	0.69	-0.78	4.70	7.91	AAA	Aaa
US30YT=RR	97.86	97.86	-0.28	1.30	-2.81	4.89	15.93	AAA	Aaa
EU2YT=RR	99.27	99.27	0.02	0.04	-0.28	4.16	1.82	AAA	Aaa
EU10YT=RR	96.31	96.31	0.12	0.32	-0.79	4.22	8.12	AAA	Aaa
MEXGLB26=RR	165.81	165.38	-0.26	0.80	1.90	5.79	10.02	BBB	Baa1
BRAGLB27=RR	148.25	149.06	0.55	2.92	1.26	5.91	10.47	BB	Ba2
TRGLB30=RR	155.44	156.19	0.48	0.93	0.86	6.93	10.46	BB-	Ba3
TRGLB10=RR	117.31	117.38	0.05	0.21	-0.11	5.60	2.64	BB-	Ba3
ARGGLB30=RR	35.00	35.00	0.00	0.00	0.00	107.91	1.23	B+	B3
RUSGLB30=RR	113.69	113.44	-0.22	0.72	0.17	5.66	7.23	BBB+	Baa2
RUSGLB10=RR	104.56	104.50	-0.06	0.06	0.48	5.35	1.57	BBB+	Baa2

Источники: REUTERS

EMBI+	СПРЭД		ИНДЕКС			ИЗМЕНЕНИЕ,%	
	Спрэд	Изменение за день	Значение	За день	С начала месяца	С начала года	За 12 месяцев
EMBI+	157	0	421.02	-0.31	0.85	3.37	12.54
EMBI+ RUSSIA	94	2	458.23	-0.34	0.42	2.00	9.56
EMBI+ MEXICO	86	2	359.50	-0.16	1.01	2.96	12.04
EMBI+ TURKEY	194	1	268.28	-0.33	1.70	3.73	9.66
EMBI+ BRAZIL	148	0	615.11	-0.46	1.83	6.01	18.05
EMBI+ VENGUELA	219	-3	611.68	-0.26	-0.87	-0.52	5.99

Источники: J.P. Morgan Chase, REUTERS

Аналитический департамент
Тел: +7 495 624 00 80
Факс: +7 495 105 80 00 доб. 2822
Bank_of_Moscow_Research@mmbank.ru
Bank_of_Moscow_FI_Research@mmbank.ru

Директор департамента
Тремасов Кирилл
Tremasov_KV@mmbank.ru

Начальник управления анализа рынка акций
Веденеев Владимир
Vedeneev_VY@mmbank.ru

Экономика
Тремасов Кирилл
Tremasov_KV@mmbank.ru

Нефть и газ
Веденеев Владимир
Vedeneev_VY@mmbank.ru

Нефтехимия и нефтепереработка
Веденеев Владимир
Vedeneev_VY@mmbank.ru

Телекоммуникации
Мусяенко Ростислав
Musienko_RI@mmbank.ru

Машиностроение/Транспорт
Лямин Михаил
Lyamin_MY@mmbank.ru

Минеральные удобрения
Веселова Ольга
Veselova_OV@mmbank.ru

Стратегия
Тремасов Кирилл
Tremasov_KV@mmbank.ru

Веденеев Владимир
Vedeneev_VY@mmbank.ru

Электроэнергетика
Скворцов Дмитрий
Skvortsov_DV@mmbank.ru

Металлургия
Скворцов Дмитрий
Skvortsov_DV@mmbank.ru

Банковский сектор
Веселова Ольга
Veselova_OV@mmbank.ru

Потребительский сектор
Мухамеджанова Сабина
Muhamedzhanova_SR@mmbank.ru

Отдел анализа рынка облигаций

Стратегия/ кредитный анализ
Федоров Егор
Fedorov_EY@mmbank.ru

Стратегия
Ковалева Наталья
Kovaleva_NY@mmbank.ru

Кредитный анализ
Залеская Анастасия
Zallesskaya_AV@mmbank.ru

Стратегия
Чупрына Татьяна
Chupryna_TV@mmbank.ru

Настоящий документ предоставлен исключительно в порядке информации и не является предложением о проведении операций на рынке ценных бумаг, и, в частности, предложением об их покупке или продаже. Настоящий документ содержит информацию, полученную из источников, которые Банк Москвы рассматривает в качестве достоверных. Однако Банк Москвы, его руководство и сотрудники не могут гарантировать абсолютную точность, полноту и достоверность такой информации и не несут ответственности за возможные потери клиента в связи с ее использованием. Оценки и мнения, представленные в настоящем документе, основаны исключительно на заключениях аналитиков Банка в отношении анализируемых ценных бумаг и эмитентов. Вознаграждение аналитиков не связано и не зависит от содержания аналитических обзоров, которые они готовят, или от существа даваемых ими рекомендаций.

Банк Москвы, его руководство и сотрудники не несут ответственности за инвестиционные решения клиента, основанные на информации, содержащейся в настоящем документе. Банк Москвы, его руководство и сотрудники не несут ответственности в связи с прямыми или косвенными потерями и/или ущербом, возникшим в результате использования клиентом информации или какой-либо ее части при совершении операций с ценными бумагами. Банк Москвы не берет на себя обязательства регулярно обновлять информацию, которая содержится в настоящем документе или исправлять возможные неточности. Сделки, совершенные в прошлом и упомянутые в настоящем документе, не всегда являются индикативными для определения результатов будущих сделок. На стоимость, цену или величину дохода по ценным бумагам или производным инструментам, упомянутым в настоящем документе, могут оказывать неблагоприятное воздействие колебания обменных курсов валют. Инвестирование в российские ценные бумаги несет значительный риск, в связи с чем клиенту необходимо проводить собственный анализ рынка и исследование надежности российских эмитентов до совершения сделок.

Настоящий документ не может быть воспроизведен, полностью или частично, с него нельзя делать копии, выдержки из него не могут использоваться для каких-либо публикаций без предварительного письменного разрешения Банка Москвы. Банк Москвы не несет ответственности за несанкционированные действия третьих лиц, связанные с распространением настоящего документа или любой его части.